



HELSE- OG OMSORGSDEPARTEMENTET

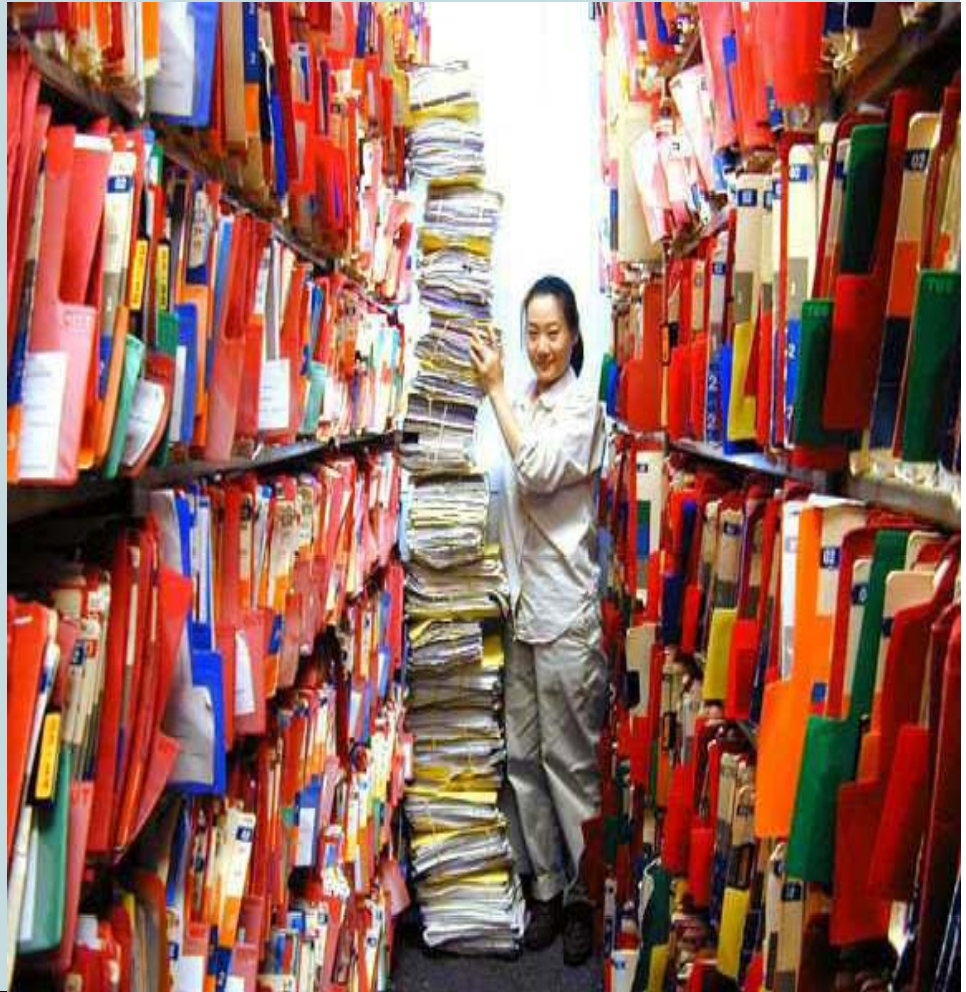
Pasientreiser i et IKT-perspektiv

Bodø, 10. mars 2010

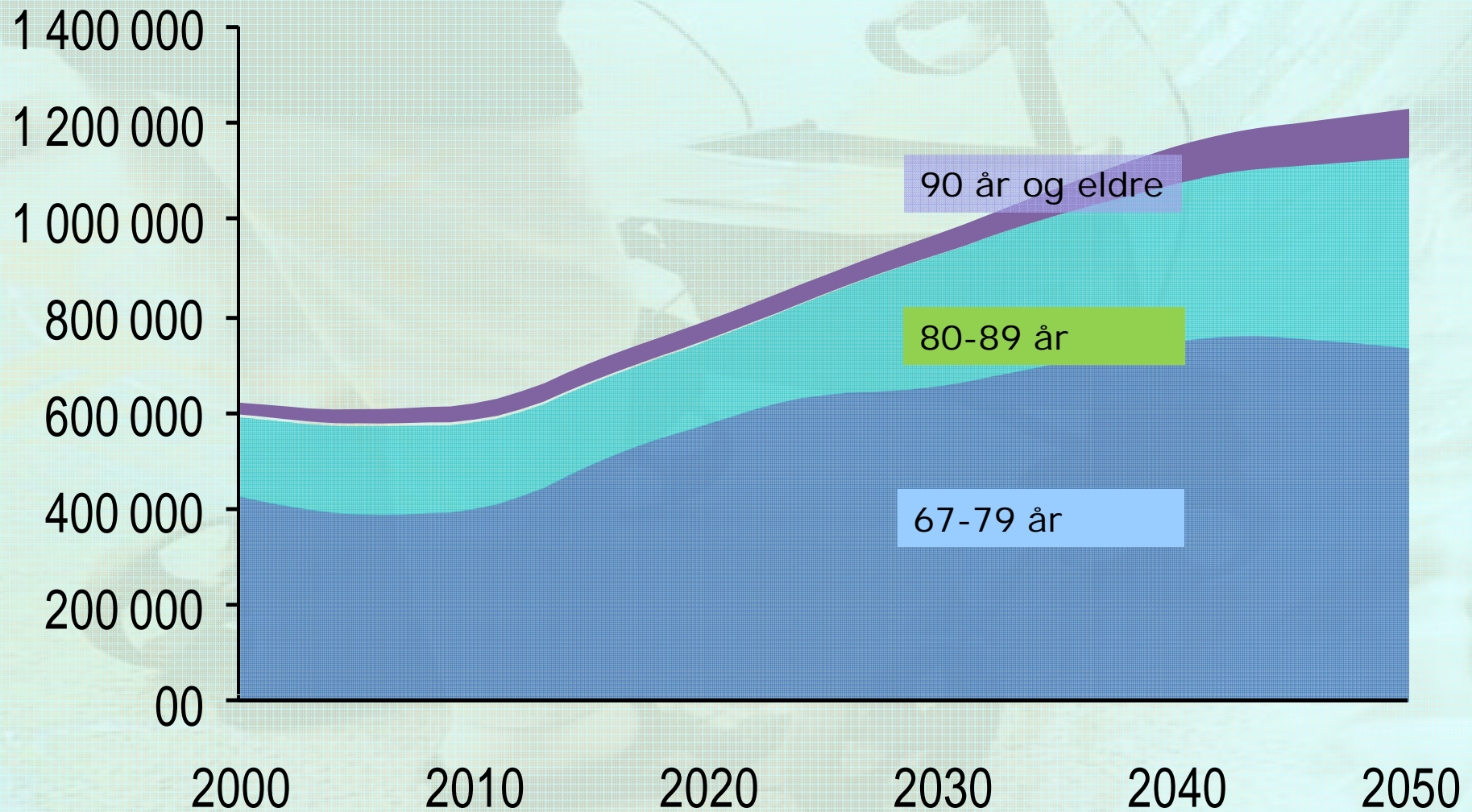
Bjørn Astad

Hvorfor benytte IKT i helsevesenet?

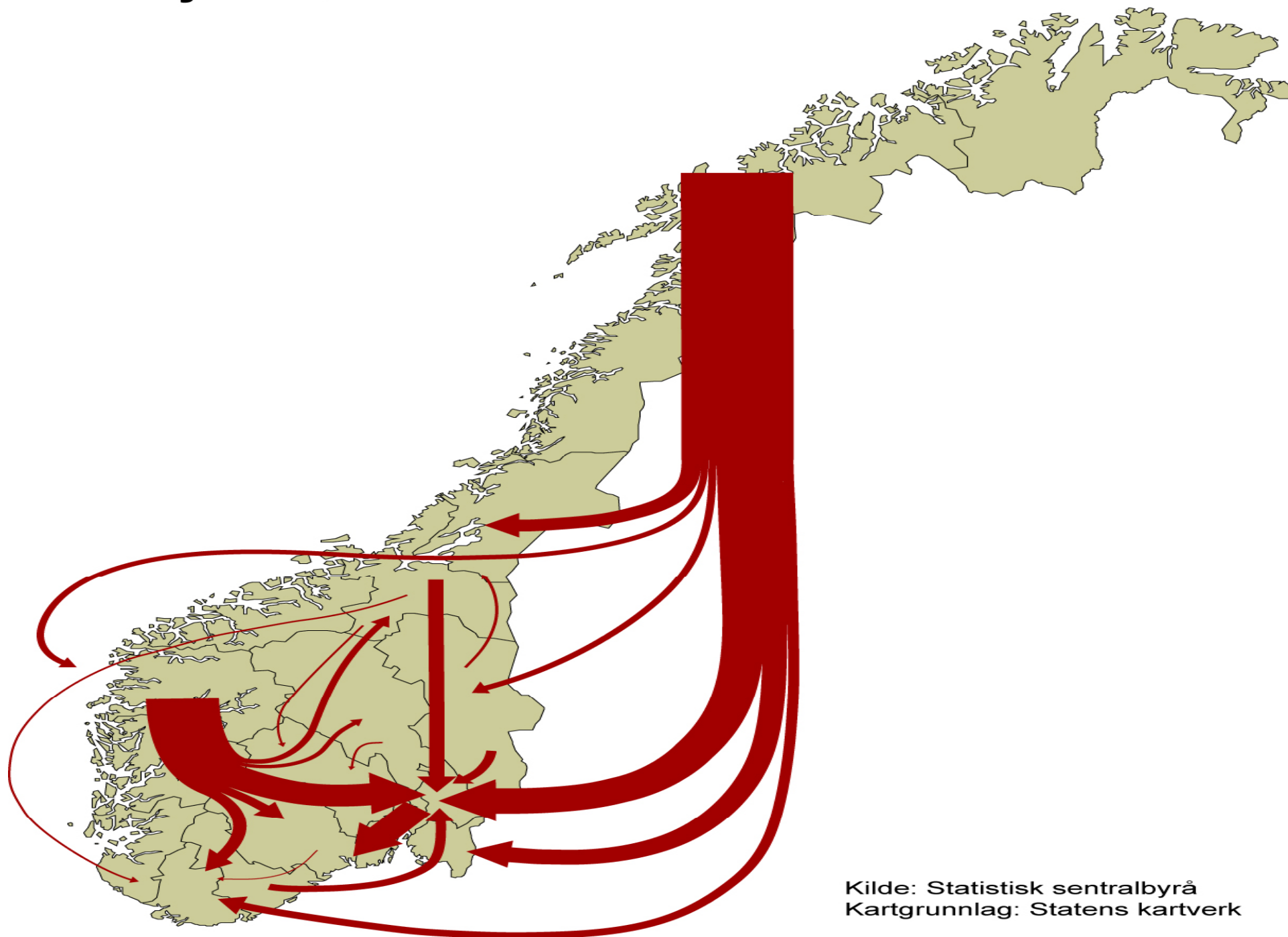
- Understøtte pasientbehandling (helhet og samhandling)
- Informasjonshåndtering
- Effektiv utnyttelse av ressursene
- Veiledning og helsehjelp over regioner og nivåer
- Pasienter skal i større grad behandles nær bosted



Vi blir stadig eldre



Netto flyttestrømmer mellom landsdeler. 2007



Kilde: Statistisk sentralbyrå
Kartgrunnlag: Statens kartverk

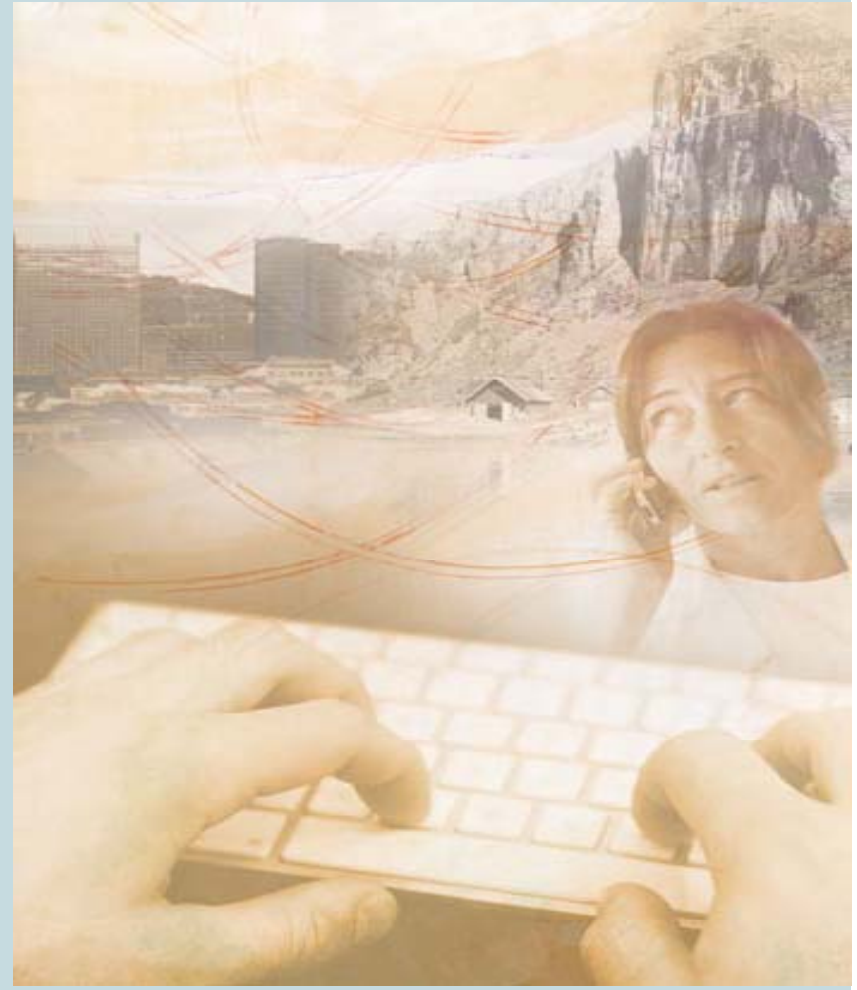
St. meld 47. - Samhandlingsreformen

Elektronisk kommunikasjon det vanlige

- Mellom pasient og behandler
- Mellom behandlere
- Mellom virksomheter

Forutsetter

- Bruk av elektroniske system
- Tilgang til sikkert nett
- Standardisering
- Utvikling av tjenester



Soria Moria II

Regjeringen vil (helse side 40)

- gjennomføre samhandlingsreformen i tråd med St. meld. nr 47 (2008-2009)
- etablere sterkere nasjonal koordinering på e-helse området, tidsfrister for utviklingsmål og etablere en nasjonal kjernejournal for alle innbyggere. Informasjonssikkerhet skal prioriteres høyt slik at personvernet ikke utfordres

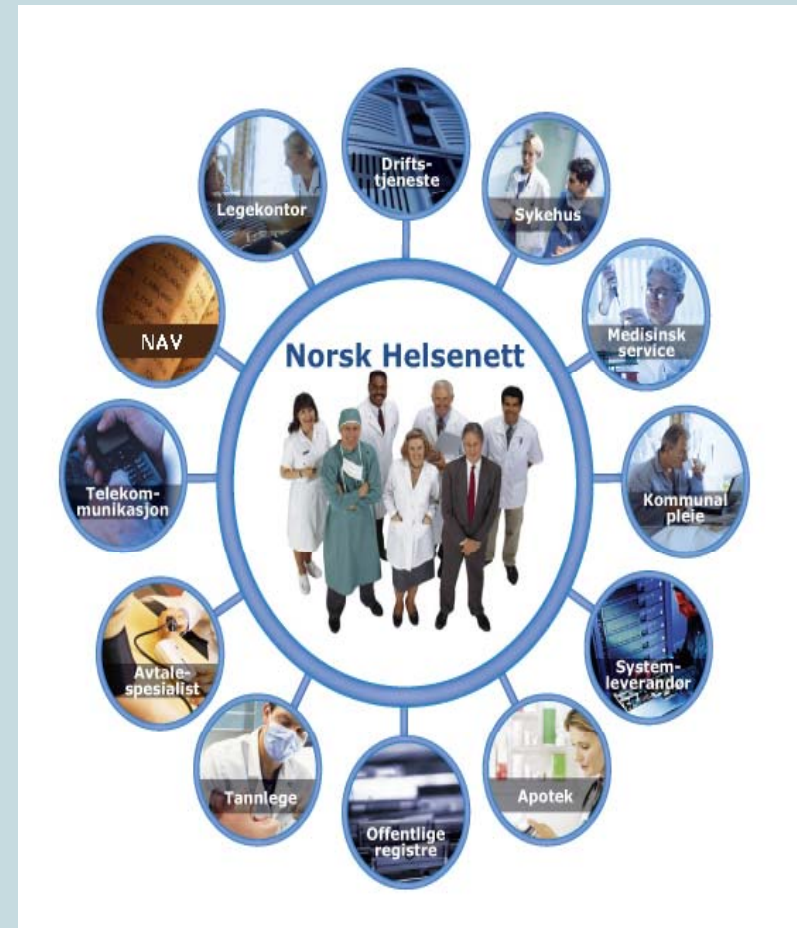
Sterkere nasjonal styring av eHelseområdet

- Budsjett
 - Bevilgning
 - Satsninger
 - Prioriteringer)
- Regelverk/avtaler
 - Lover/forskrifter,
 - Pålegg, avtaler
- Organisering/styring
 - Eierkanalen
 - Myndighetsstyring
- Informasjon/veiledning



Norsk Helsenett SF - infrastruktur

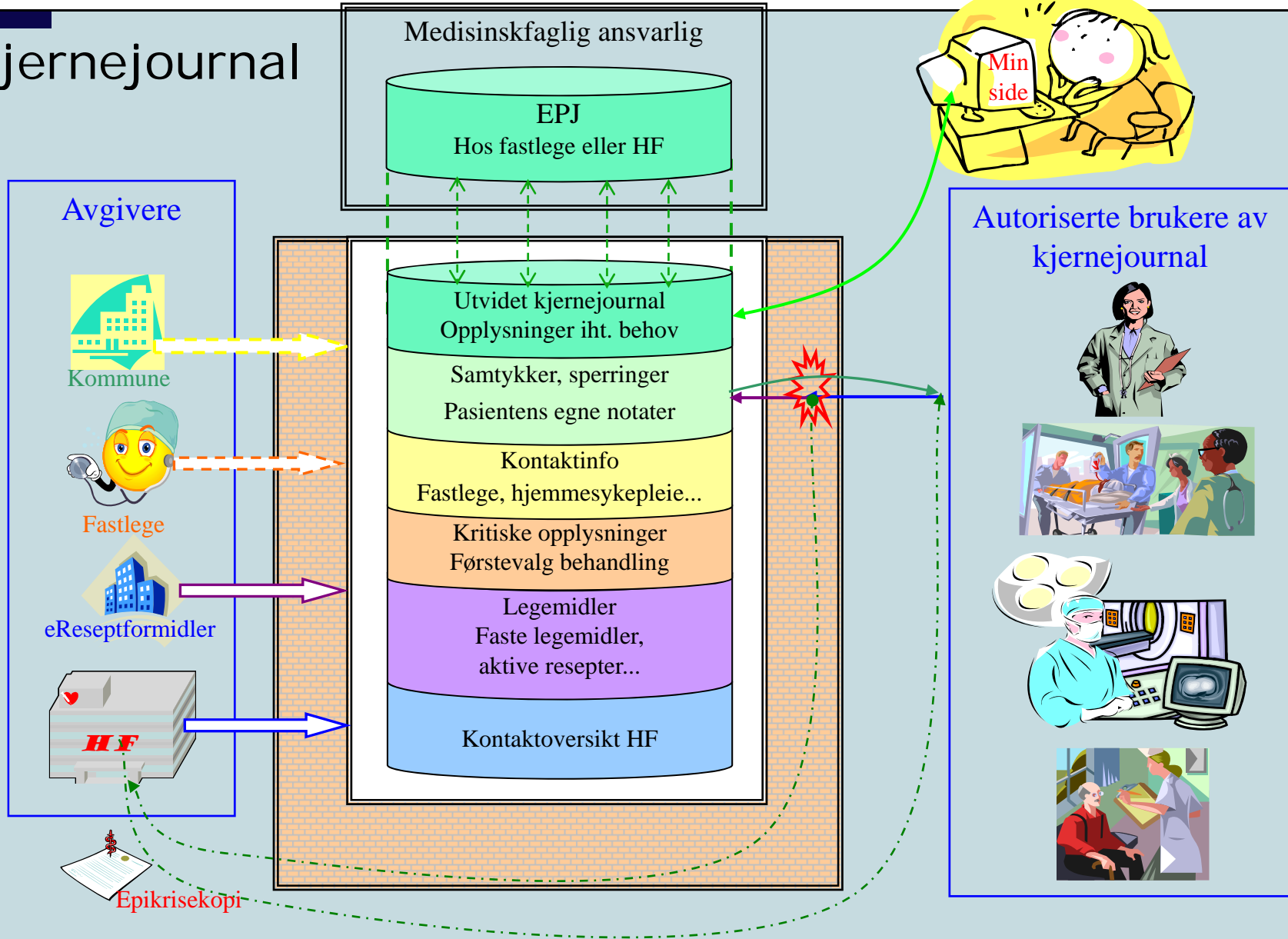
- Statsforetak under HOD etablert 1. juli
- Hovedformål for statsforetaket er å videreutvikle et sikkert nett for forvaltning og kommunikasjon av informasjon
- Drifte nasjonale tjenester
- Adresseregister
- Folkeregister
- Bidra til økt sikkerhet



Krav om elektronisk kommunikasjon

- Fra 1. januar 2010 må leger sende inn krav om direkte økonomisk oppgjør om trygderefusjoner elektronisk.
- Fra 1. januar 2010 må leger sende inn sykmeldinger og erklæringer elektronisk.
- Samme krav vil bli stilt til psykologer, tannleger, fysioterapeuter og andre så snart det praktisk ligger til rette for det.
- Resultat 1. mars : 50% av leger sender inn oppgjør elektronisk, 60% av oppgjør elektronisk

Kjernejournal



Fastlegens legemiddelkort, og ny resept utstedt av legevakten

Pasient Kjernejournal Kritisk informasjon PLO-tjenester

Kari Normann Motbakken 12 6653 Trangsundet	261250 373	Pårørende	Medisinoversikt	Egenjournal
		Fastlege	Førstevalg beh.	Donasjon
		Logg	Kontaktoversikt	Vaksinasjon

Legemidler i bruk Oppdatert: 26.02.2007 Fastlege: Fredrik Bufast

Faste medisiner

Tabl Atenolol	25 mg	1 tablett to ganger daglig	Mot høyt blodtrykk og angina
Tabl Furix	25 mg	1 tablett daglig	Vanndrivende
Tabl Lipitor	20 mg	1 tablett daglig	Mot høyt kolesterol
Tabl Albyl-E	75 mg	1 tablett daglig	Blodfortynnende

Ved behov

Tabl Imovane	7,5 mg	1 tablett	Ved sømnavnsker
-------------------------	-------------------	----------------------	----------------------------

Ny resept/endring Dato: 24.03.2 Rolle: Legevakt Navn: Stein Pille

Faste medisiner

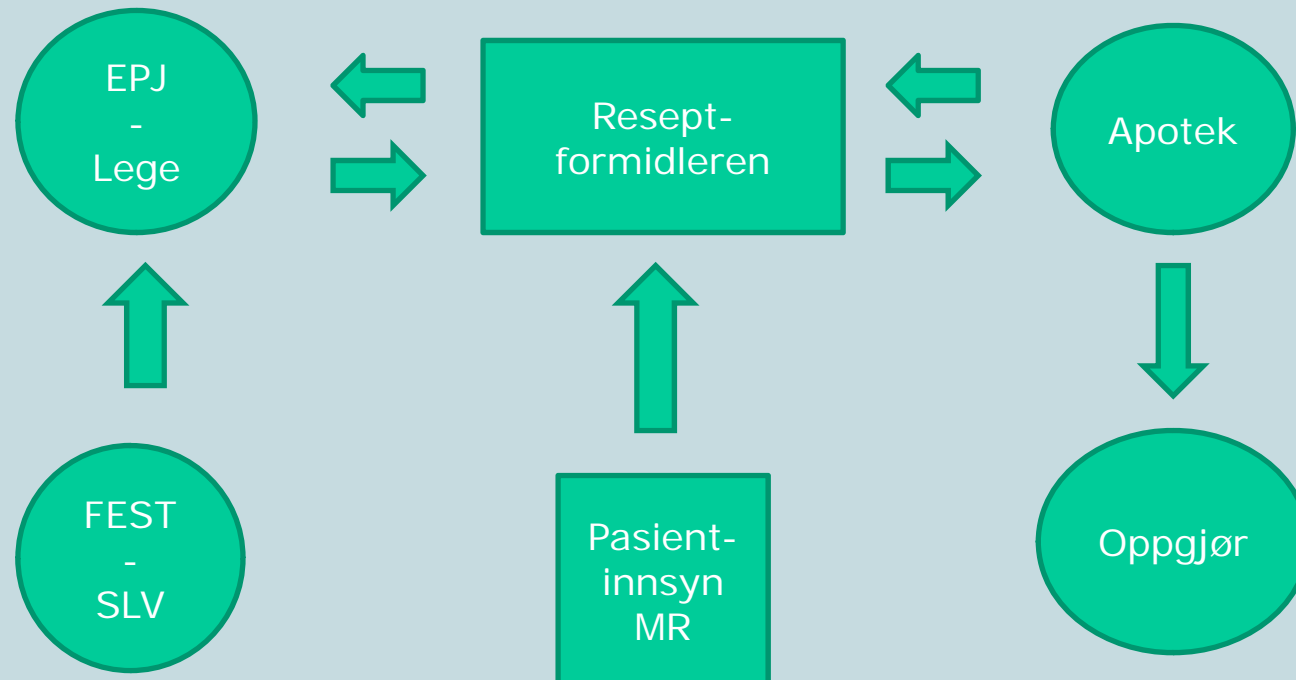
Tabl Atenolol	50 mg	1 tablett to ganger daglig	Mot høyt blodtrykk og angina
---------------	-------	----------------------------	------------------------------

Seponert

Resept utgått

Ny resept legevakt

Hva er eResept?



Automatisk frikort – enklere og tryggere

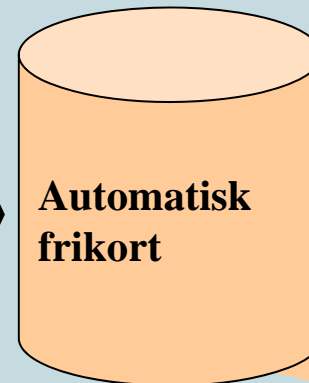
1. Bruker betaler egenandel



2. Informasjon om egenandeler sendes som del av oppgjør

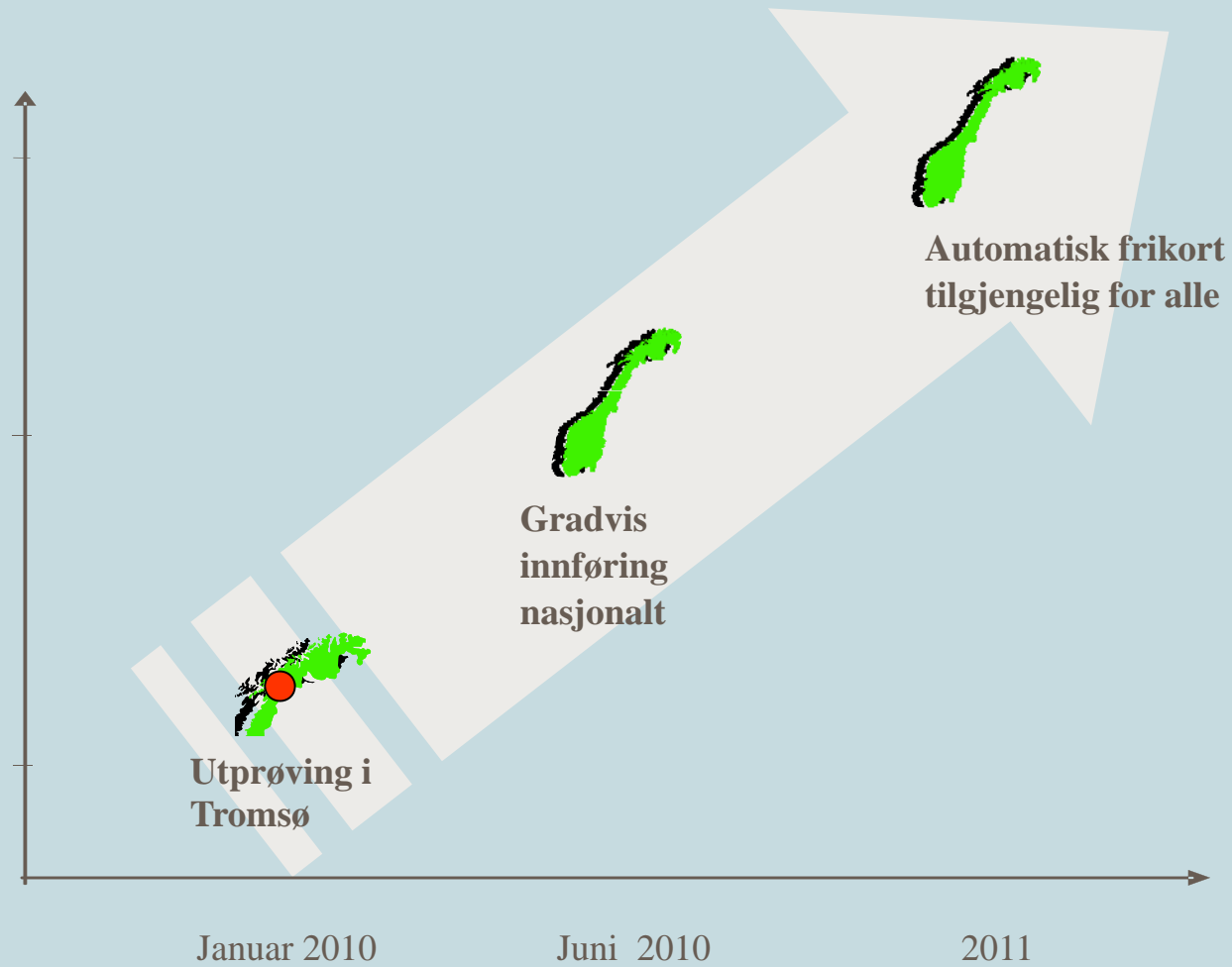
Lege
Psykolog
Apotek
Bandasjist
Poliklinikk
Pasientreiser
Lab
Røntgen

3. Egenandeler samles

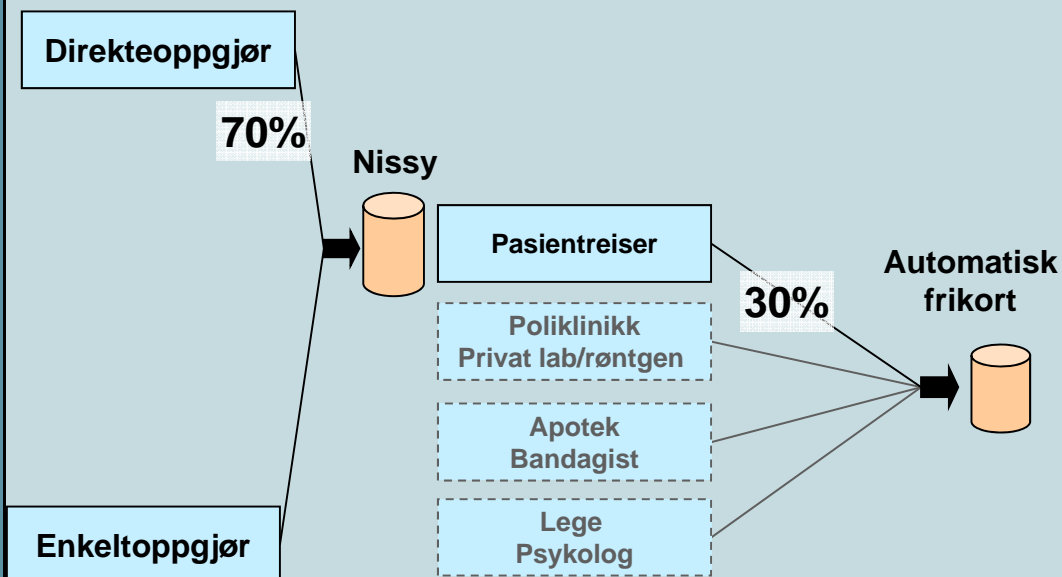


4. Frikort og overskytende beløp sendes automatisk til bruker innen 3 uker
5. Spørretjeneste (HarBorgerFrikort, ErBorgerMinstepensjonist)
6. MineEgenandeler på Min Side
7. Bruker kan reservere seg fra ordningen

Gradvis innføring av automatisk frikort



Automatisk frikort avhengig av egenandelsinformasjon fra pasientreiser



- Behandlere og tjenesteytere sender informasjon om egenandeler
- Pasientreiser utgjør 30% av antallet egenandeler i et frikort
 - Av disse er 70% egenandeler fra direkteoppgjør
 - Informasjon om egenandeler fra pasientreiser sendes via Nissy

Pasientverktøy - pasientportal

- Helseinformasjon
- Pasientfora

- Helseopplysninger
- Pasienttjenester

- Organisering
- Finansiering

