

Forbruk, produksjon og pasientstrømmer i somatisk spesialisthelsetjeneste i Helse Nord, 2003-09

Styremøte i Helse Nord RHF,
Brønnøysund 25. august 2010

Lise Balteskard, SKDE, Helse Nord

Nøkkeltemaer

– FORBRUK, ”sørge-for-ansvaret”

- Befolkningen i RHFene
- Befolkningen i HFene
- Befolkningen i lokalsykehus-områdene

– PRODUKSJON, ”eier-ansvar”

- Behandlingsenhetene i RHFene
- Behandlingsenhetene i HFene

– PASIENTSTRØMMER

- Selvforsyningsgrad; bruk av eget sykehus
- Mellom HFene
- Ut av Helse Nord; til andre RHF og private institusjoner

FORBRUK

- Har vi sørget for at befolkningen i de ulike boområdene har et likeverdig helsetilbud?
- Forbruk måles som døgnopphold, dagbehandling, polikliniske konsultasjoner og DRG-poeng for bosatte i definerte opptaksområder.

En person bosatt i Kvalsund vil være kategorisert slik:

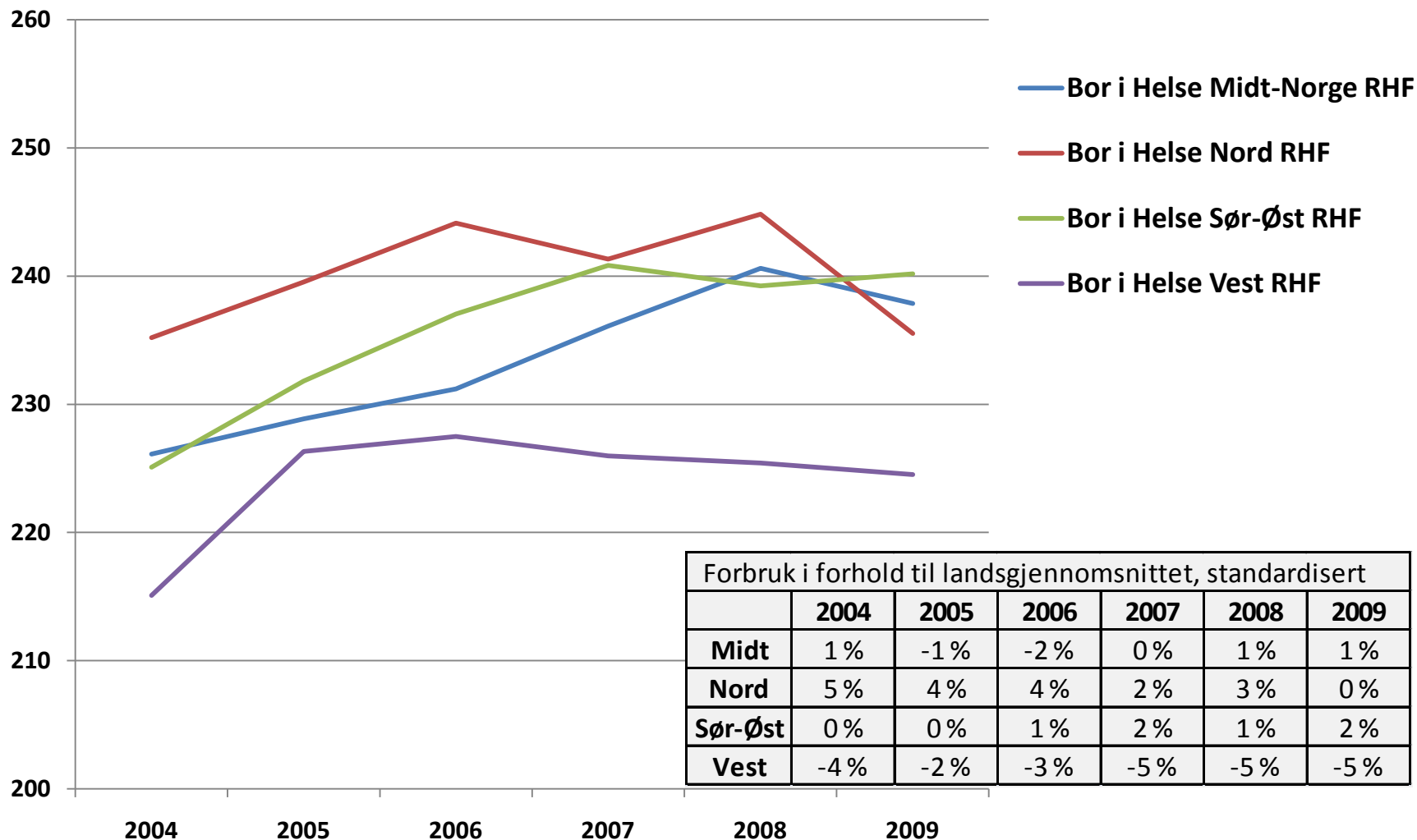
- RHF-nivå ”Bor i Helse Nord”
- HF-nivå ”Bor i Finnmark”
- Sykehus-nivå ”Bor i Hammerfest”

Forbruk i de Regionale Helseforetakene



Befolkningens totalforbruk av DRG-poeng,

dag og døgn. Poeng per 1000 innb per RHF-område. Aldersstandardisert

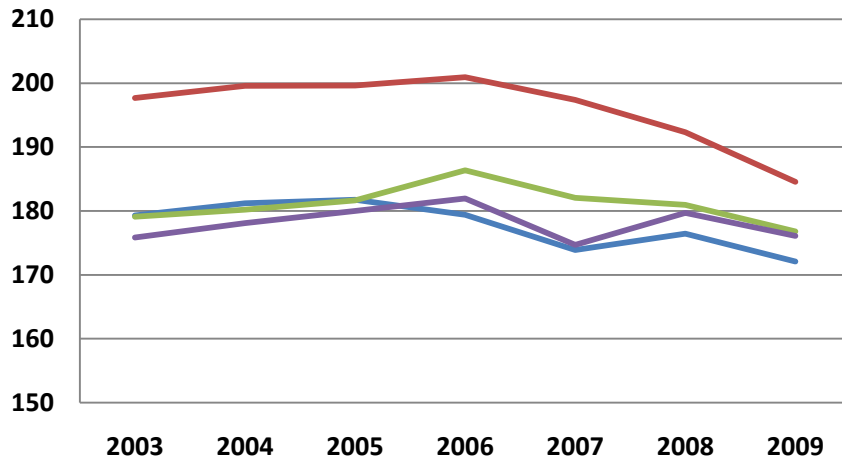


Tidstrend Forbruk, 2003-09

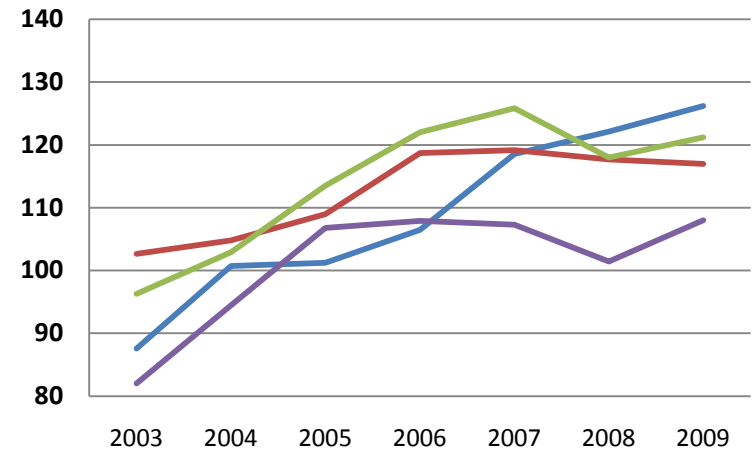
Kontakter pr 1000 innbyggere, per RHF-boområde. Aldersstandardisert.

- Bor i Helse Nord
- Bor i Helse Sør-Øst
- Bor i Helse Midt
- Bor i Helse Vest

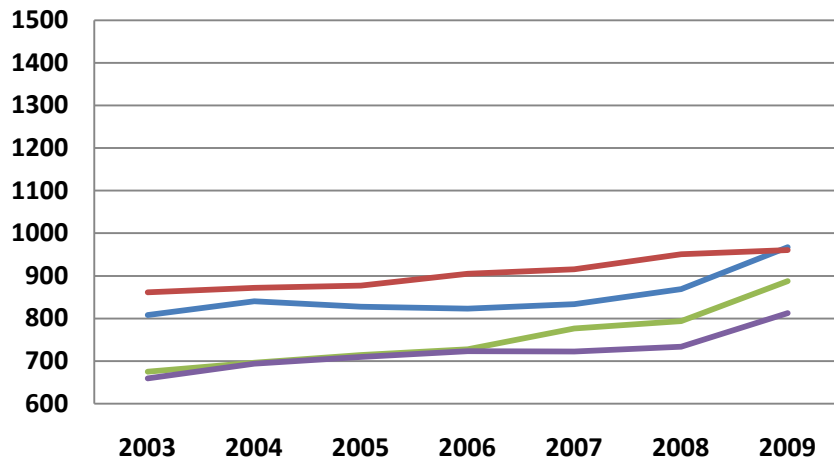
Døgnopphold



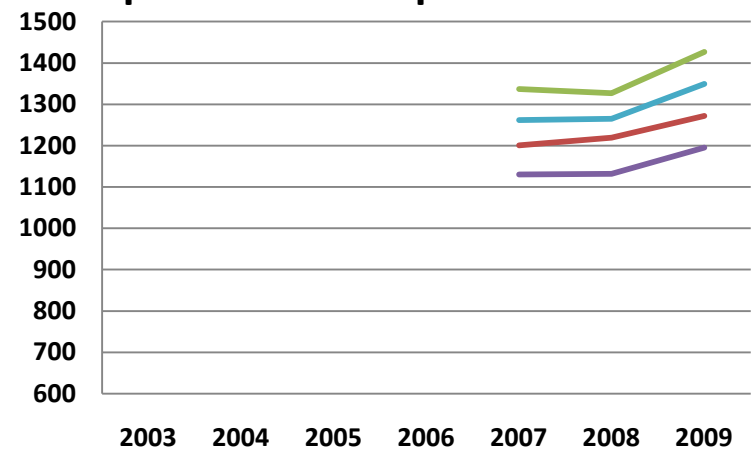
Dagbehandling



Poliklinikk



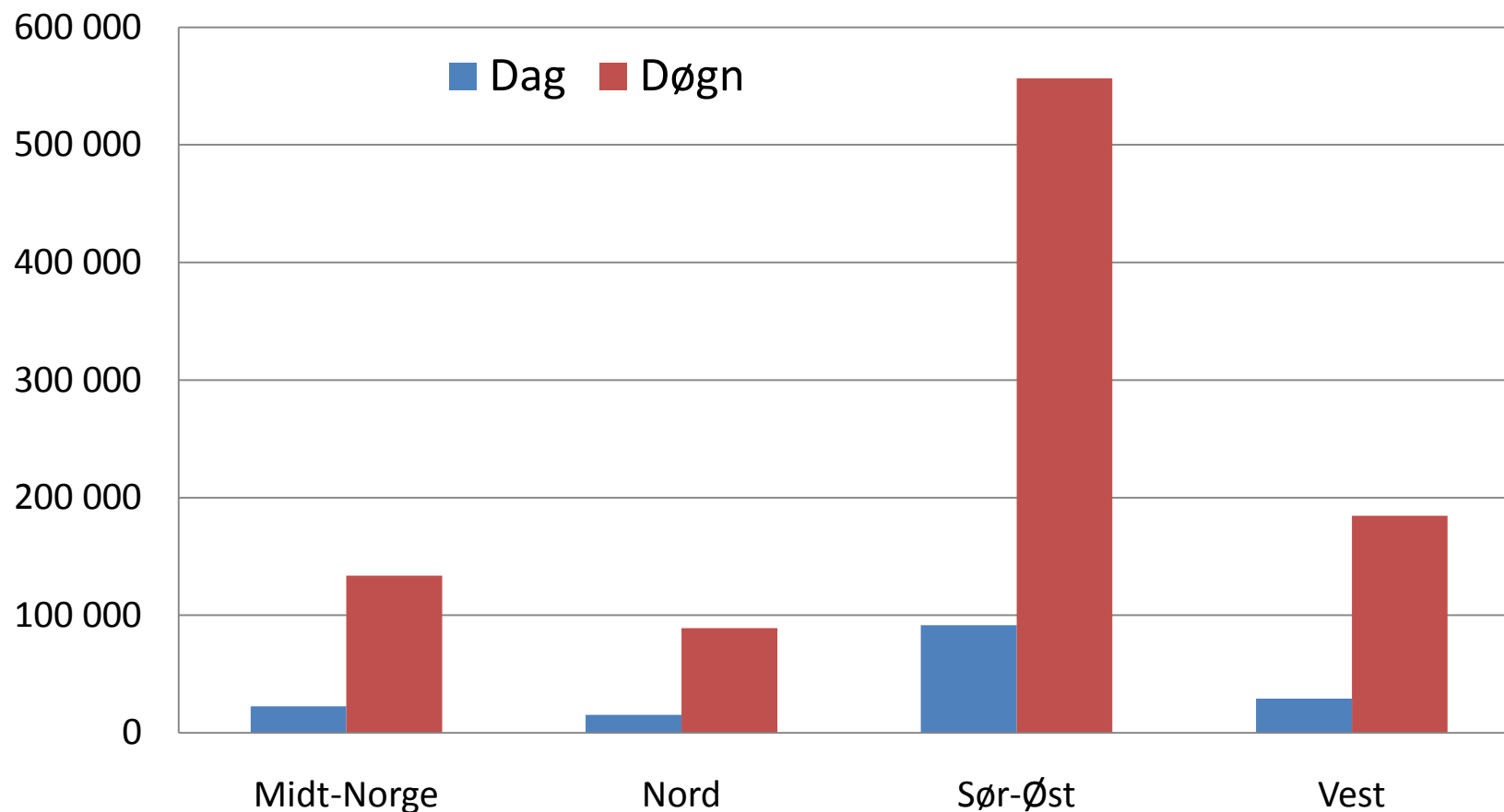
Poliklinikk inkludert private avtalespesialister



Produksjon i RHFene

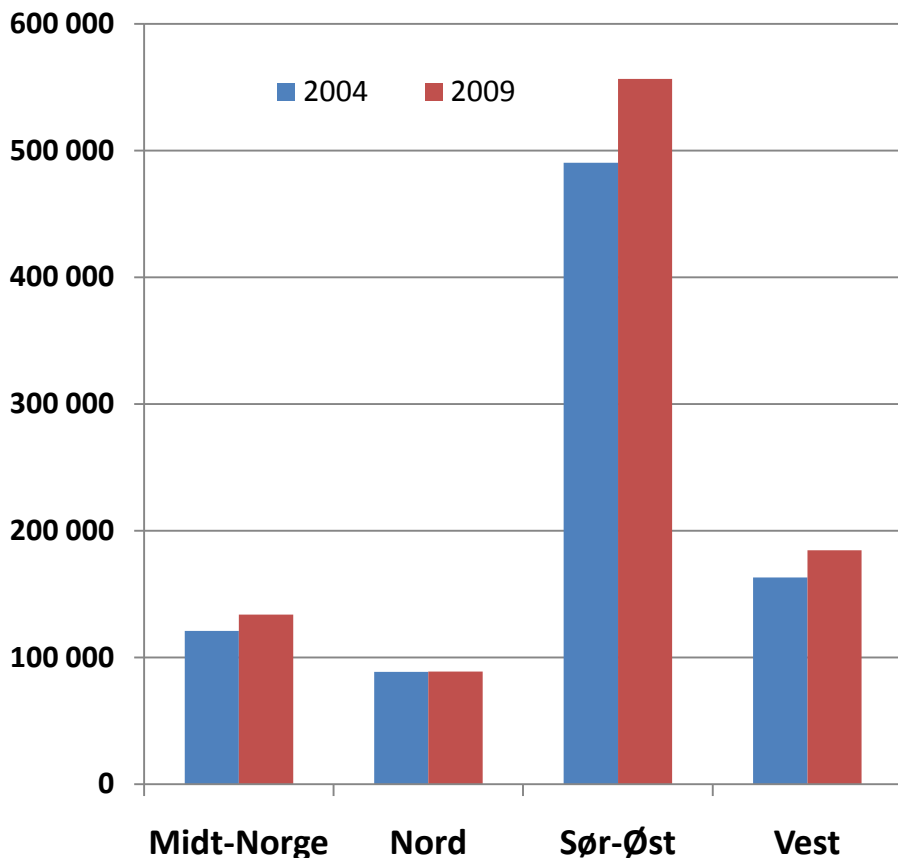


DRG-produksjon i 2009; Dag vs Døgn



Dagbehandling utgjør 14-15 % av total DRG-produksjon, i alle RHFene

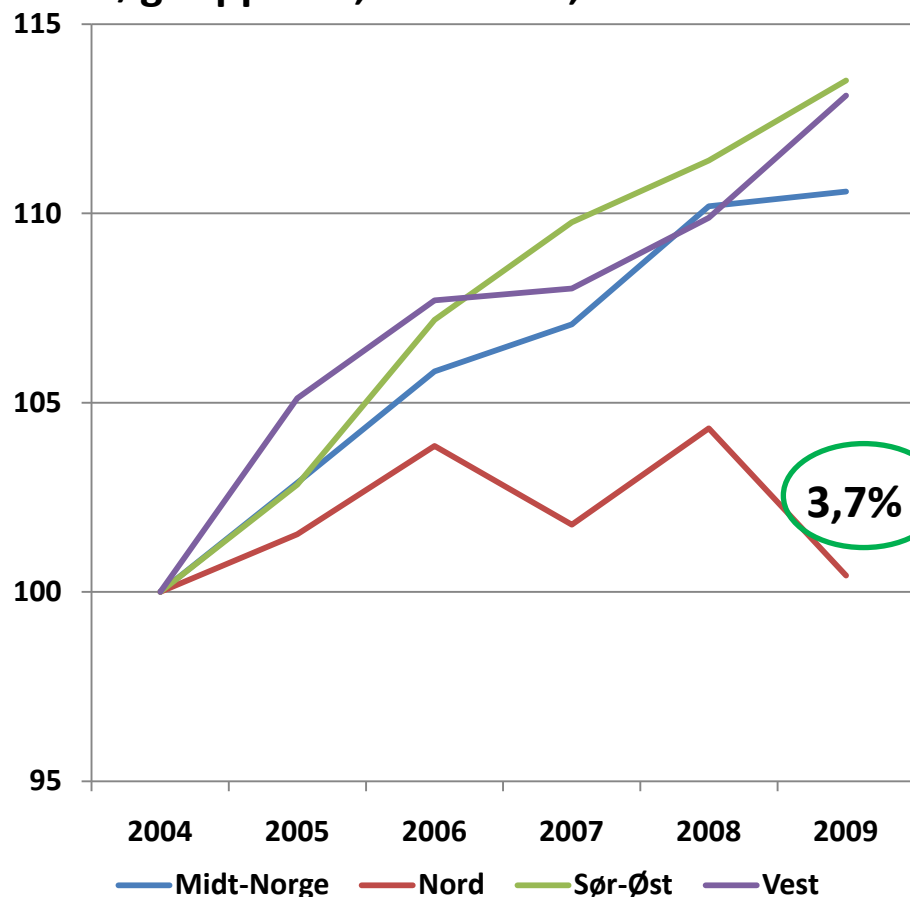
DRG-poeng døgnoophold, 2004 og 2009



Helse Nords andel av produksjon:

- 10% i 2004 (= befolkningsandel)
- 9% i 2009

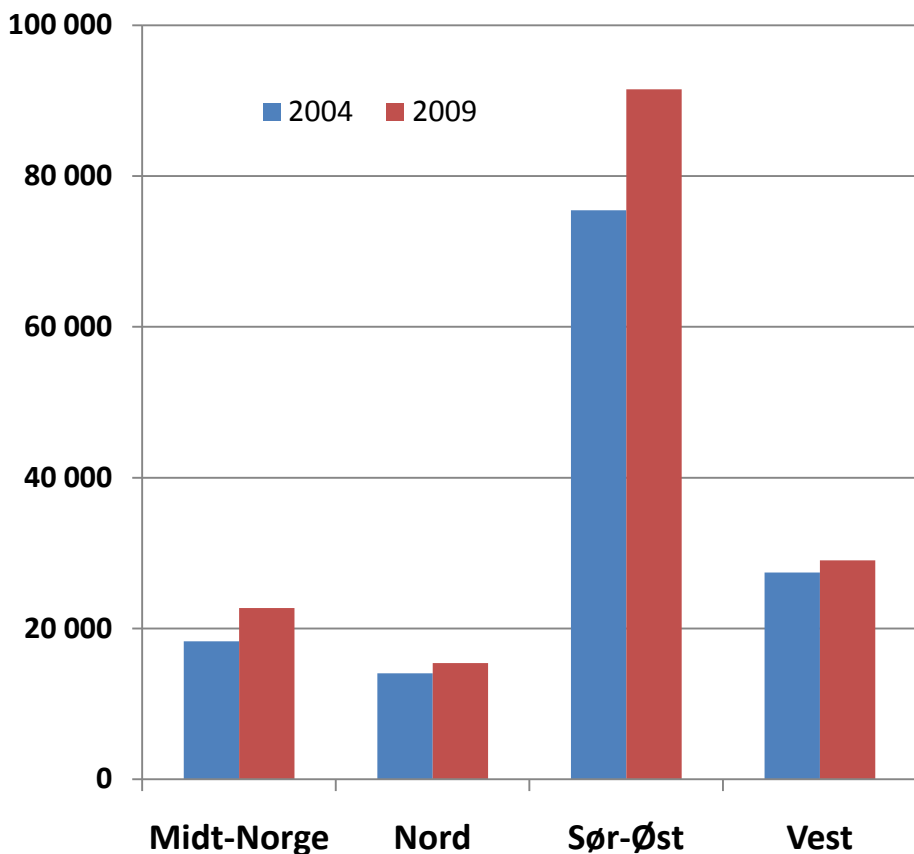
Endringsindeks DRG-poeng for døgnoophold, 2004 – 09, 2004 = 100



Produksjonsendring 2004-2009:

- Landet har økt med 12%
- Uendret i Helse Nord

DRG-poeng dagbehandling, 2004 og 2009

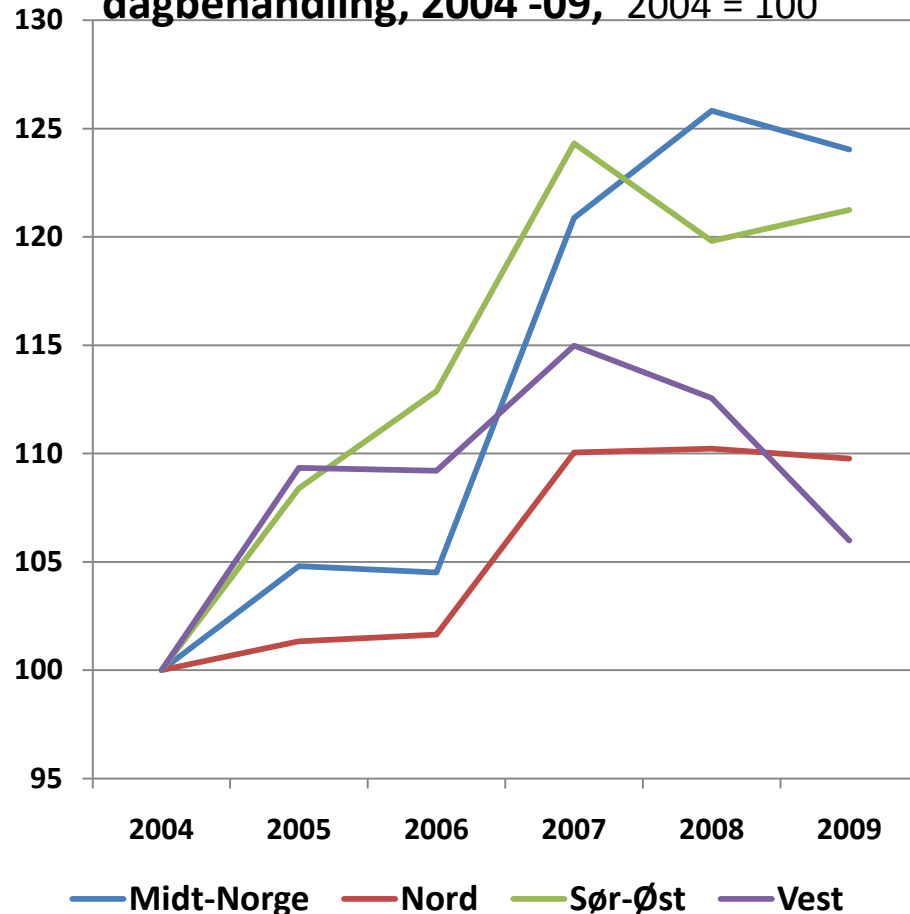


Helse Nords andel av produksjon:

- 10% i 2004 (= befolkningsandel)
- 9% i 2009

Endringsindeks DRG-poeng

dagbehandling, 2004 -09, 2004 = 100



Produksjonsendring 2004-2009:

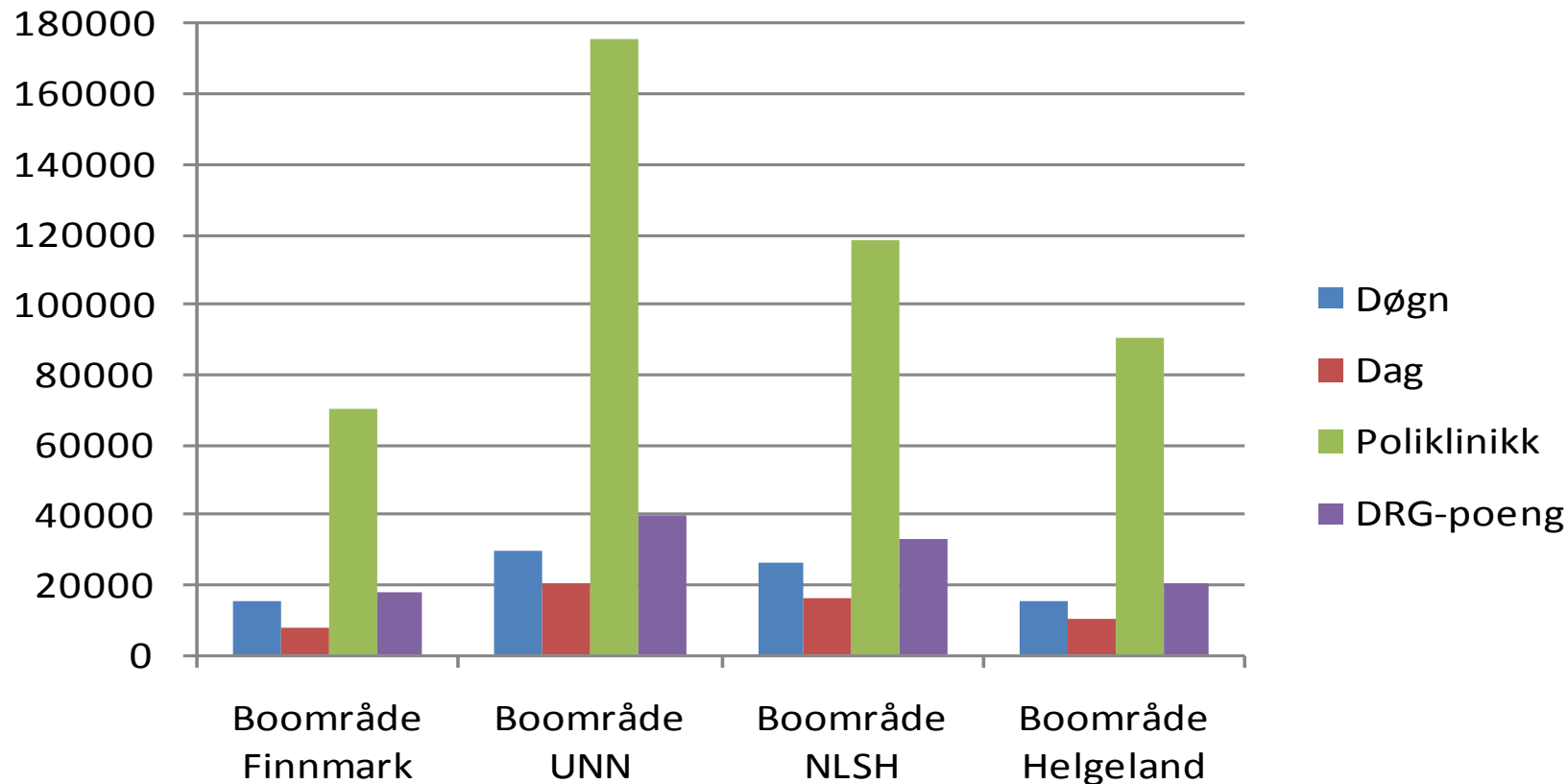
- Landet har økt med 17%
- Helse Nord har økt med 11%

Forbruk i Helseforetaksområdene



Forbruket i helseforetakene i 2009.

Totalt antall kontakter og DRG-poeng.

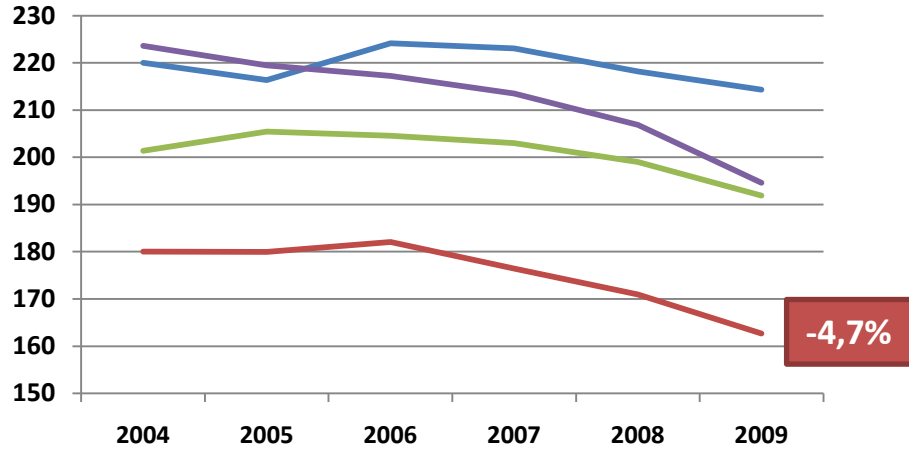


Tidstrend Forbruk, 2004-09

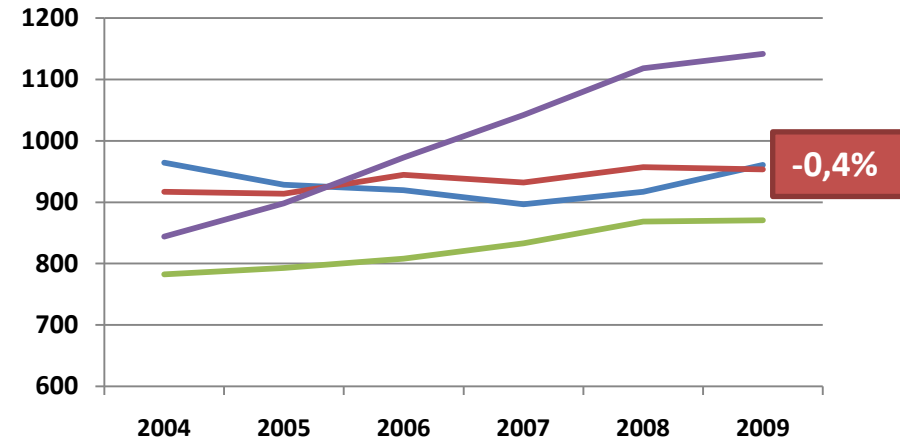
Kontakter pr 1000 innbyggere, per HF-boområde. Alders- og kjønnsstandardisert.

- Boområde Finnmark
- Boområde UNN
- Boområde NSLH
- Boområde Helgeland

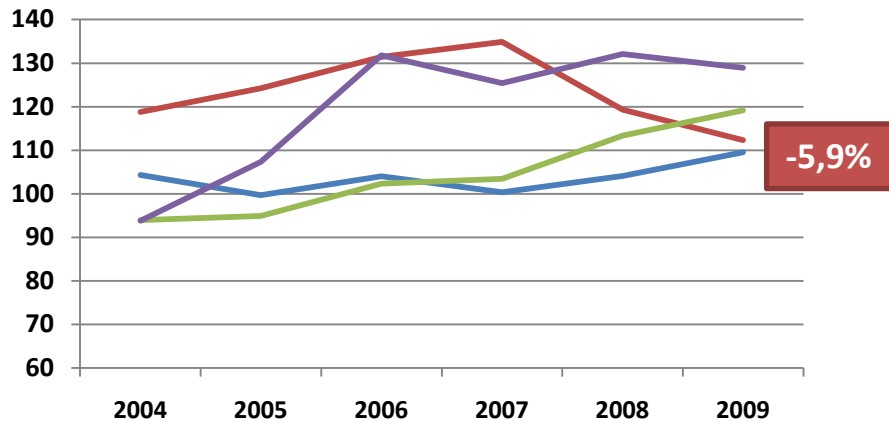
Døgn



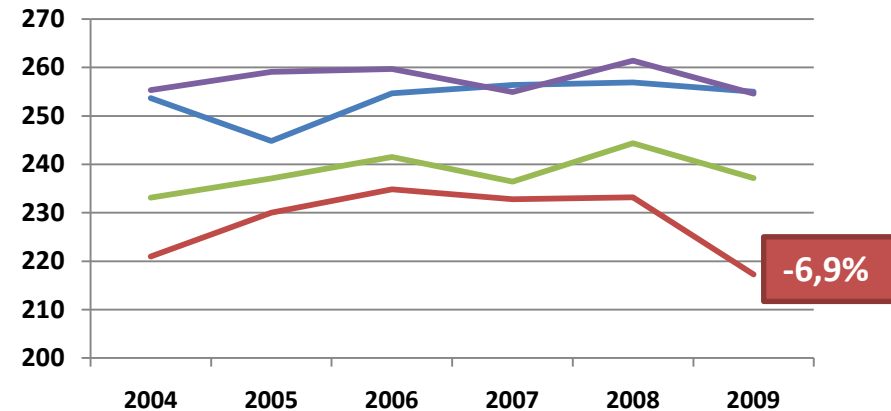
Polikliniske konsultasjoner



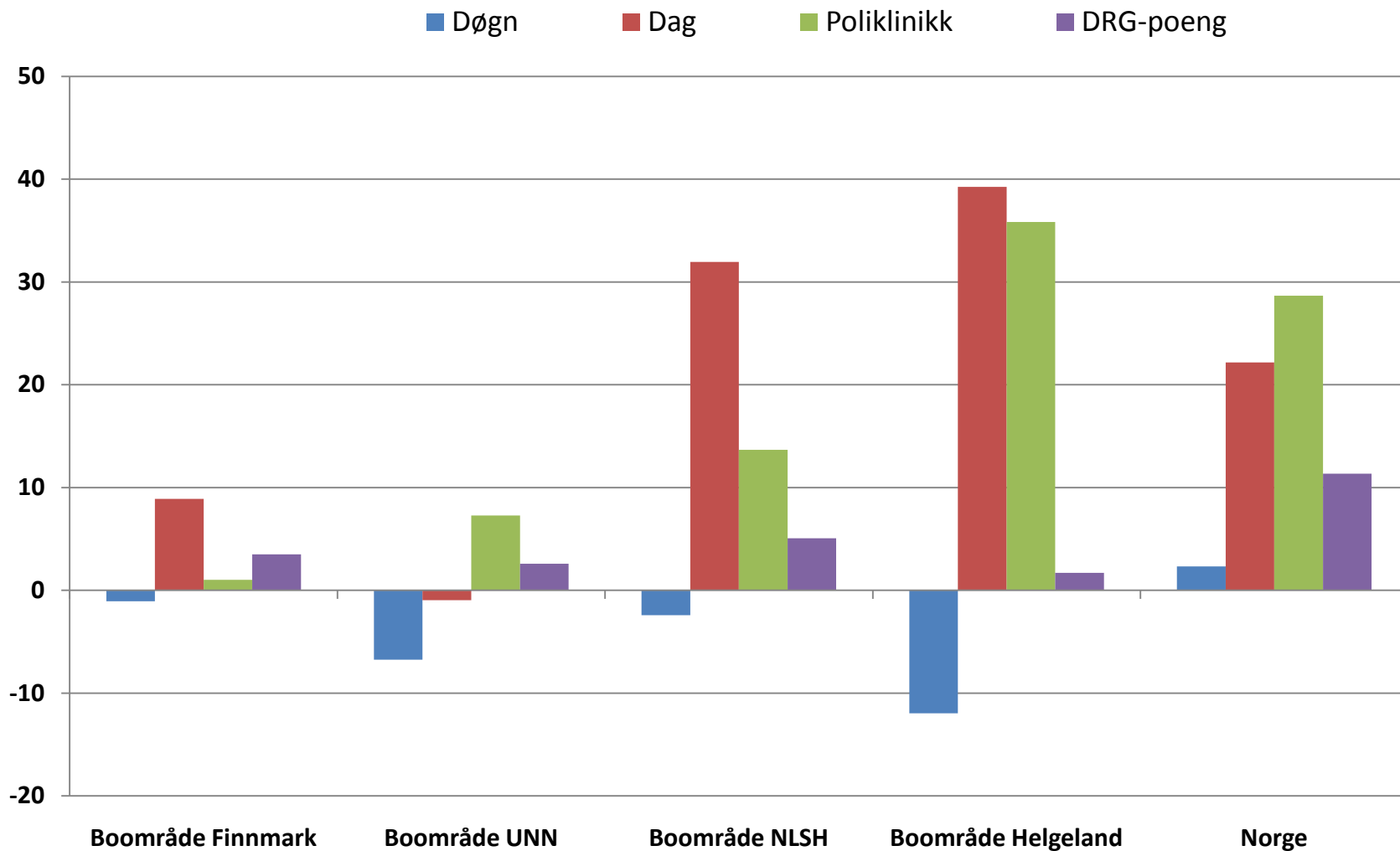
Dag



DRG-poeng

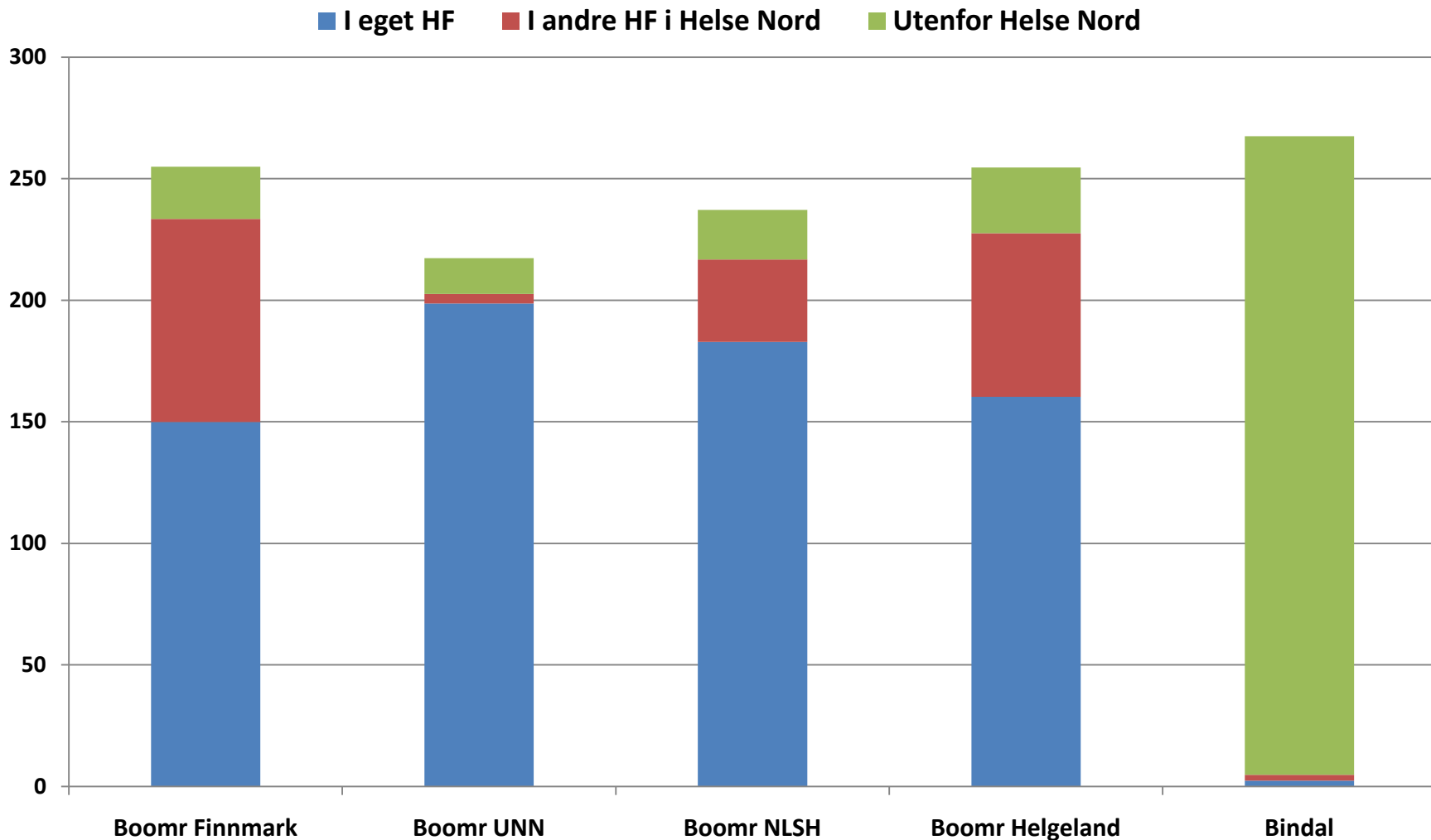


Forbruksendring (%) fra 2004 til 2009



Forbruk DRG-poeng, per HF, 2009

Alders- og kjønnsstandardisert



Befolkningens forbruk av DRG-poeng fordelt på behandlerne HF.

Andel av totalforbruk DRG-poeng per boområde i 2007 og 2009.

Boområde / Behandlerne HF	Boområde Finnmark		Boområde UNN		Boområde NLSH		Boområde Helgeland	
	2007	2009	2007	2009	2007	2009	2007	2009
Finnmark HF	56,6%	57,9%	0,3%	0,5%	0,1%	0,1%	0,0%	0,0%
UNN HF	34,6%	33,1%	90,8%	91,4%	14,3%	14,1%	12,0%	11,6%
NLSH HF	0,6%	0,2%	1,7%	1,2%	77,4%	77,2%	15,8%	15,2%
Helgeland HF	0,1%	0,1%	0,1%	0,1%	0,3%	0,2%	63,4%	63,0%
Andre RHF	6,5%	7,6%	5,8%	5,5%	7,0%	7,6%	8,1%	9,6%
Private inst	1,7%	1,1%	1,3%	1,3%	1,0%	0,8%	0,7%	0,6%
Totalt	100,0%	100,0%	100,0%	100,0%	100,0%	100,0%	100,0%	100,0%

Produksjon i Helseforetakene

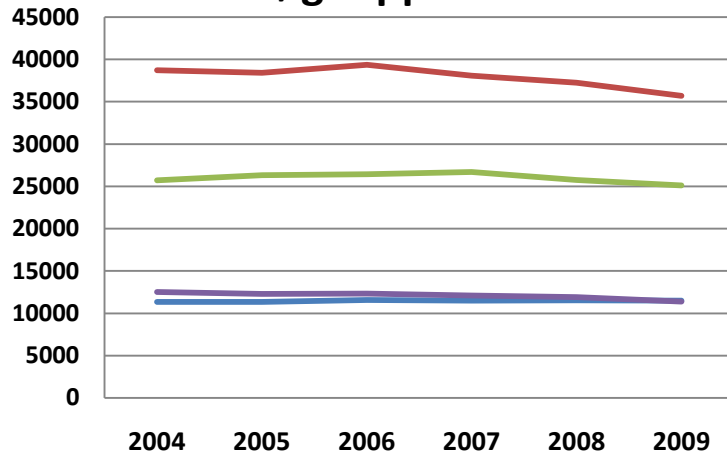


Tidstrend Produksjon, 2004-09

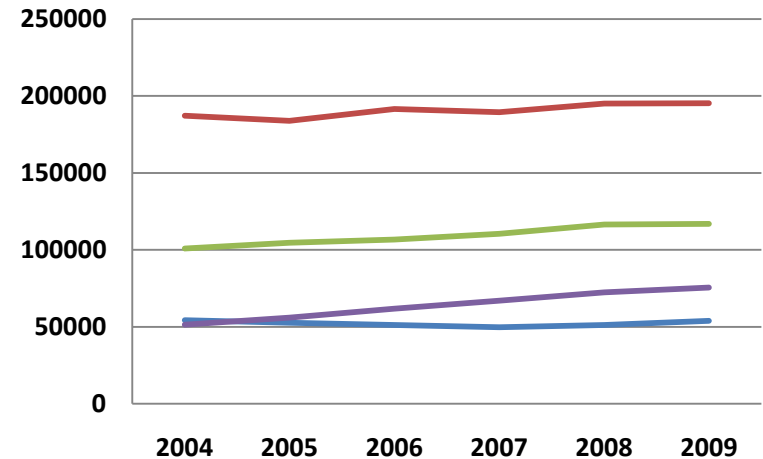
Absolutte tall

- Helse Finnmark HF
- UNN HF
- NLSH HF
- Helgelandsssh HF

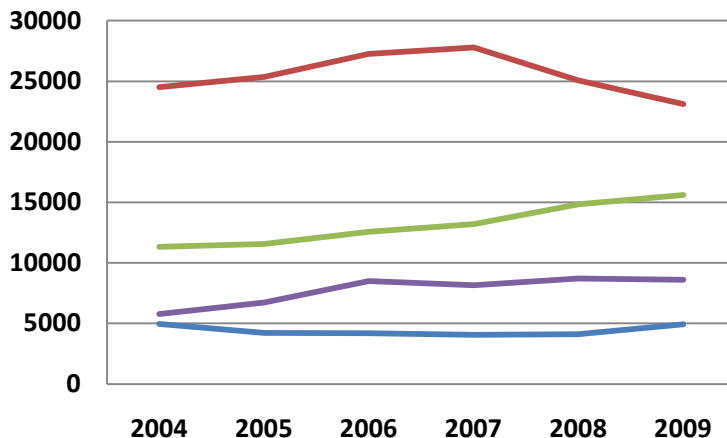
Døgnopphold



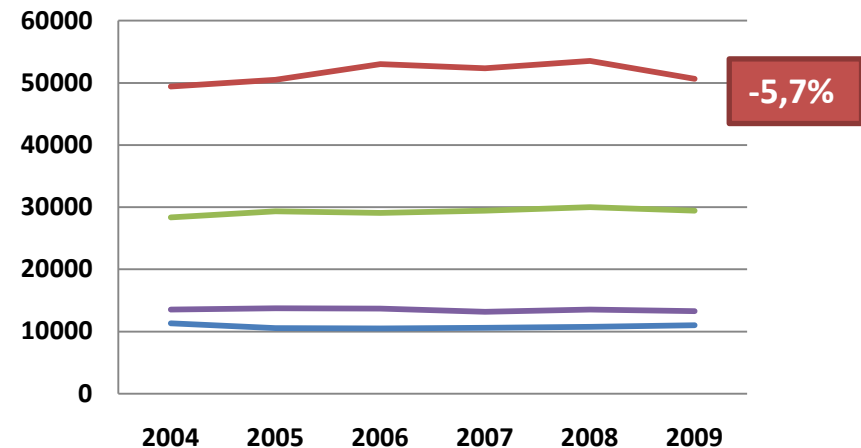
Poliklinikk



Dagopphold

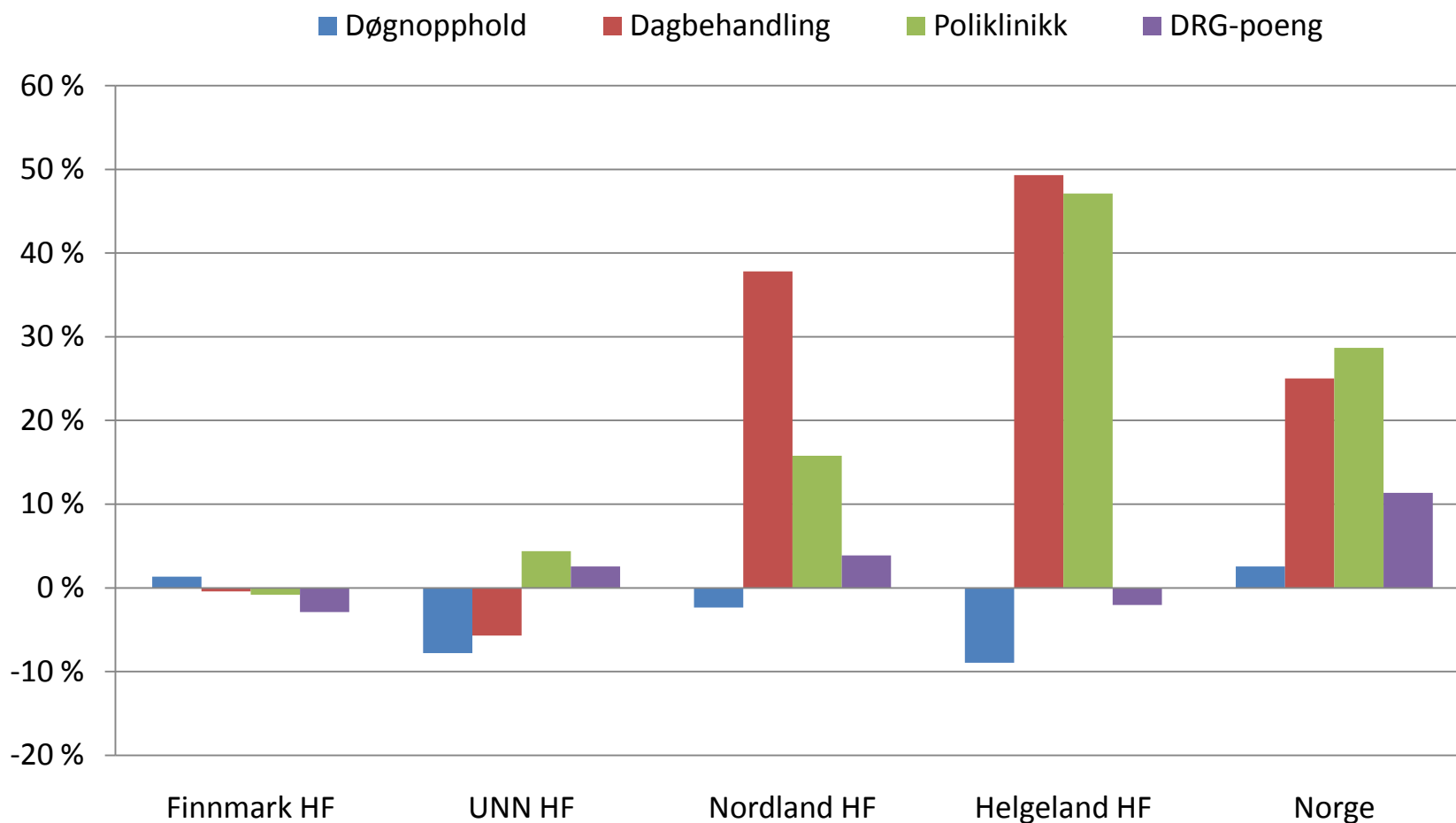


DRG-poeng

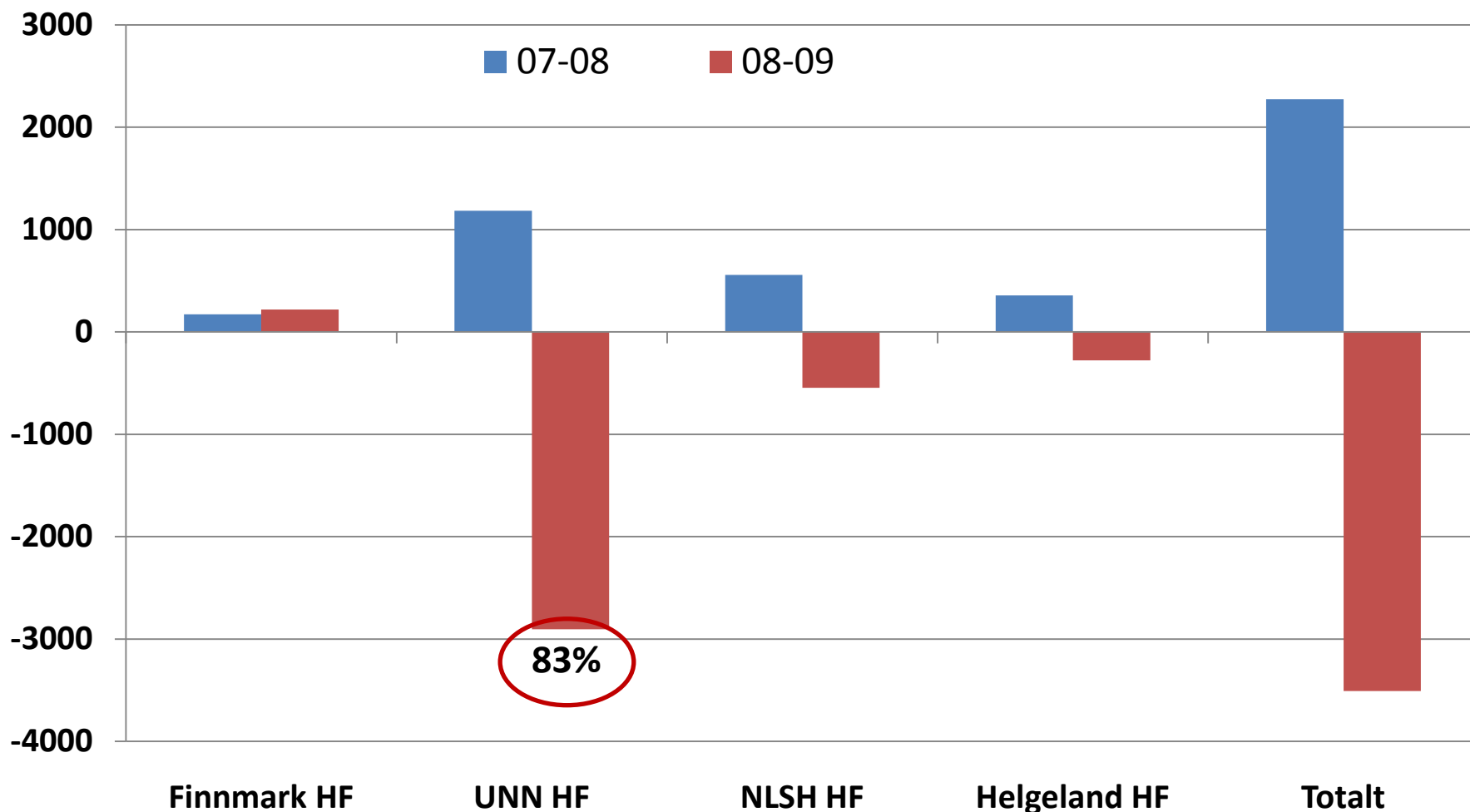


Produksjonsutvikling 2004-09

Prosentvis endring i antall opphold fra 2004 til 2009, etter behandlende HF og for hele landet.



Endring i produserte DRG-poeng (døgn/dag) per HF, perioden 2007-08 og 2008-09



Forholdet mellom befolkningens forbruk og helseforetakets produksjon i 2009.

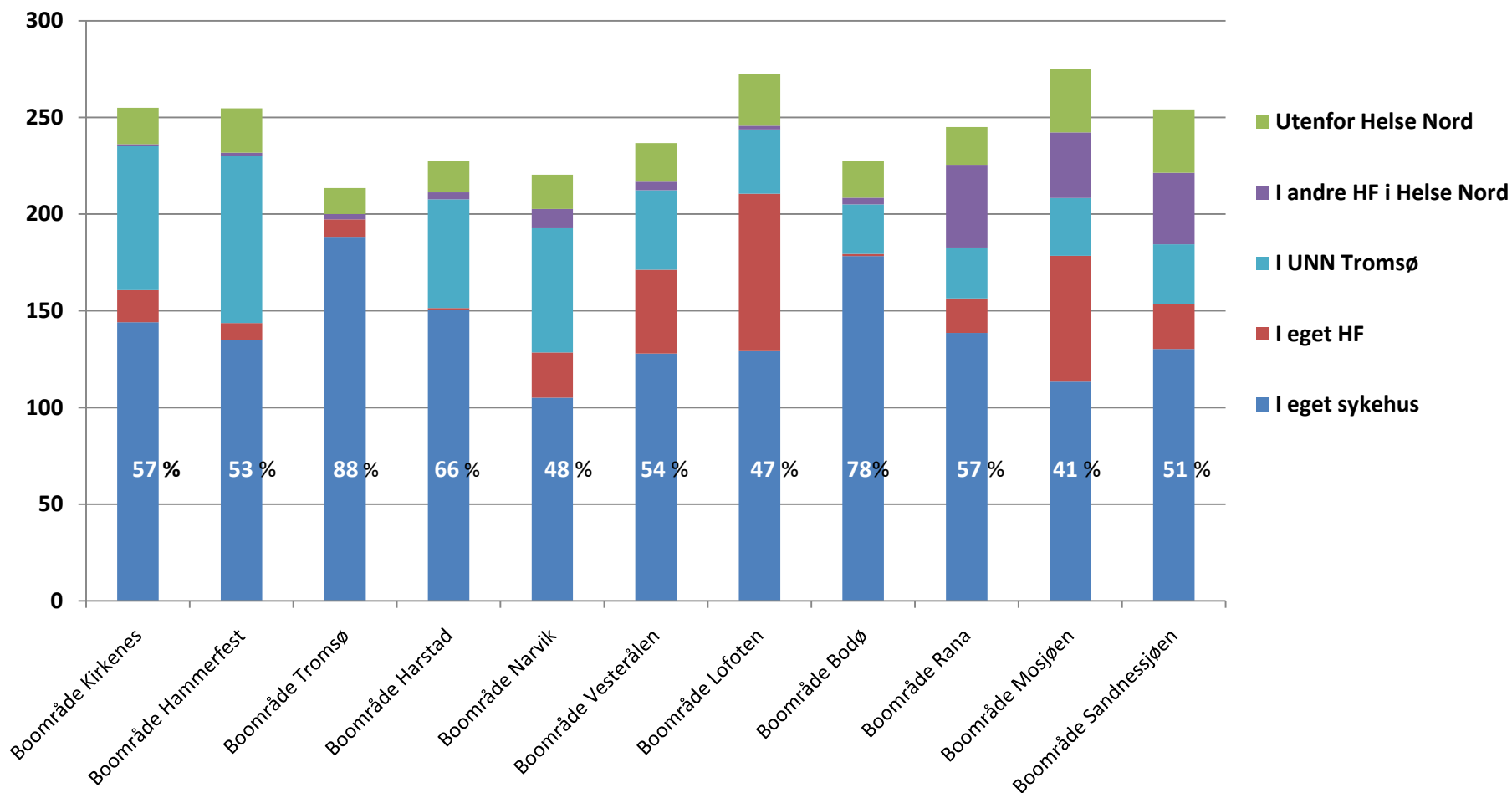
DRG-poeng 2009	Helse Finnmark	UNN	NSLH	Helgeland	Sum Helse Nord
Produsert per HF	10990	50650	29440	13277	104358
Forbruk per boområde	18449	40198	33101	21215	112964
Produksjon minus forbruk	-7459	10452	-3661	-7938	-8606
Andel brukt utenfor eget HF	40,4 %	-26,0 %	11,1 %	37,4 %	7,6 %

Forbruk i lokalsykehusområdene



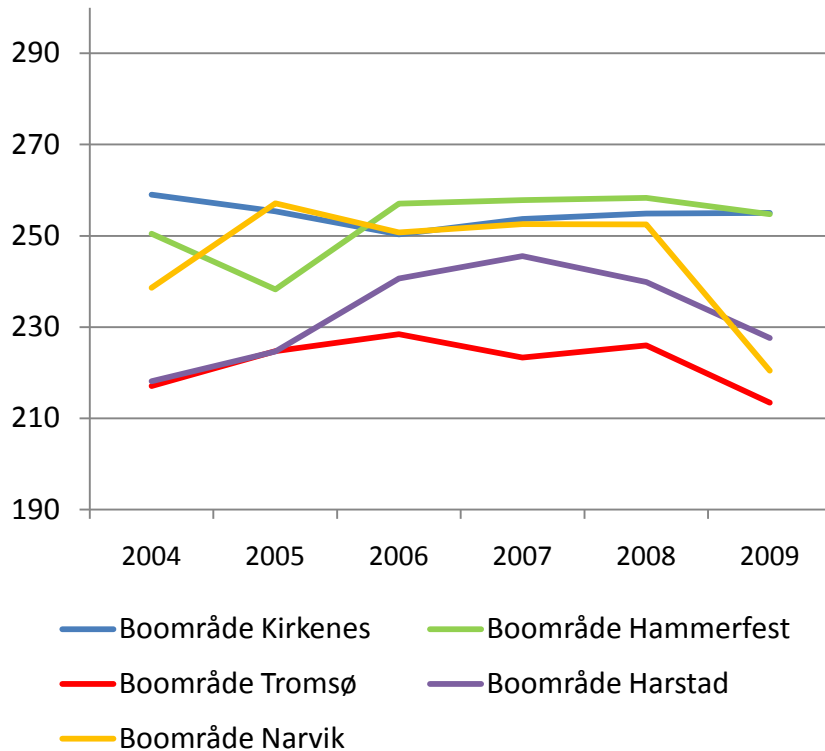
DRG-poeng per 1000 innb i lokalsykehusområdene

Alders- og kjønnsjusterte rater

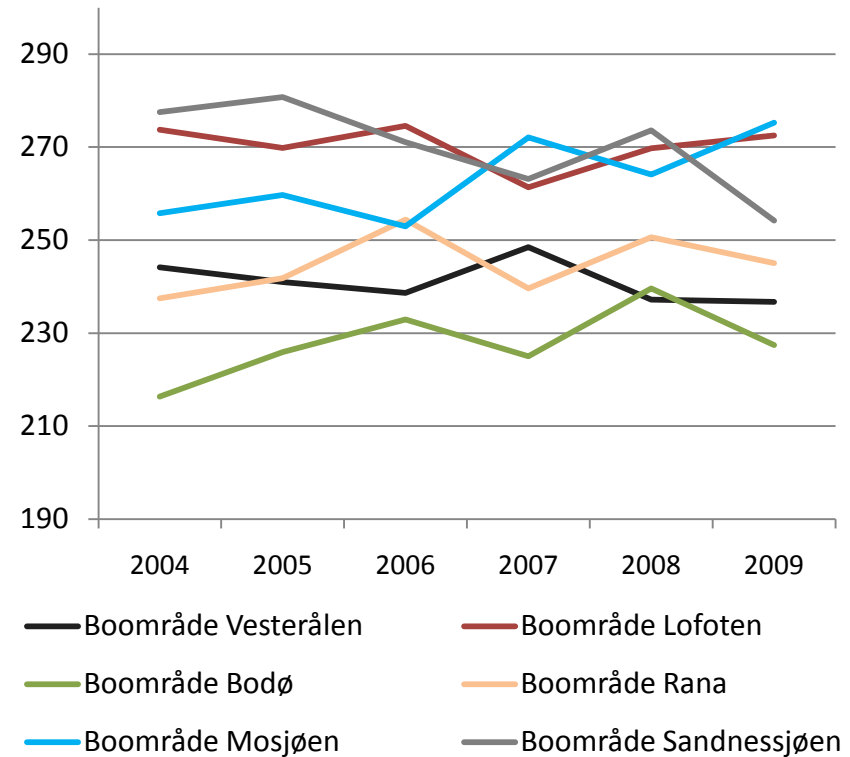


Tidstrend DRG-poeng

Finnmark og UNN-området



NLSH og Helgeland-området

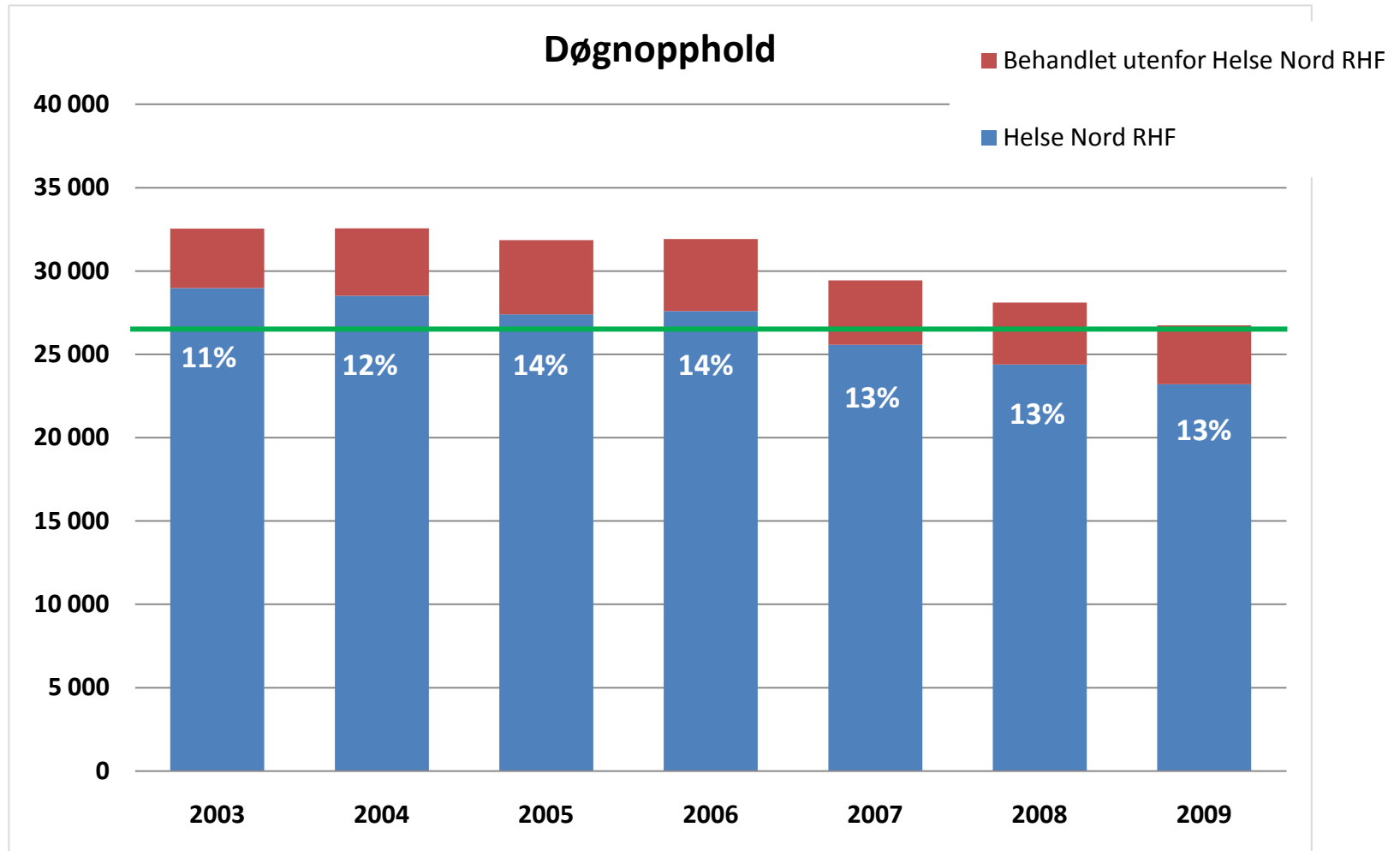


Ut av Helse Nord



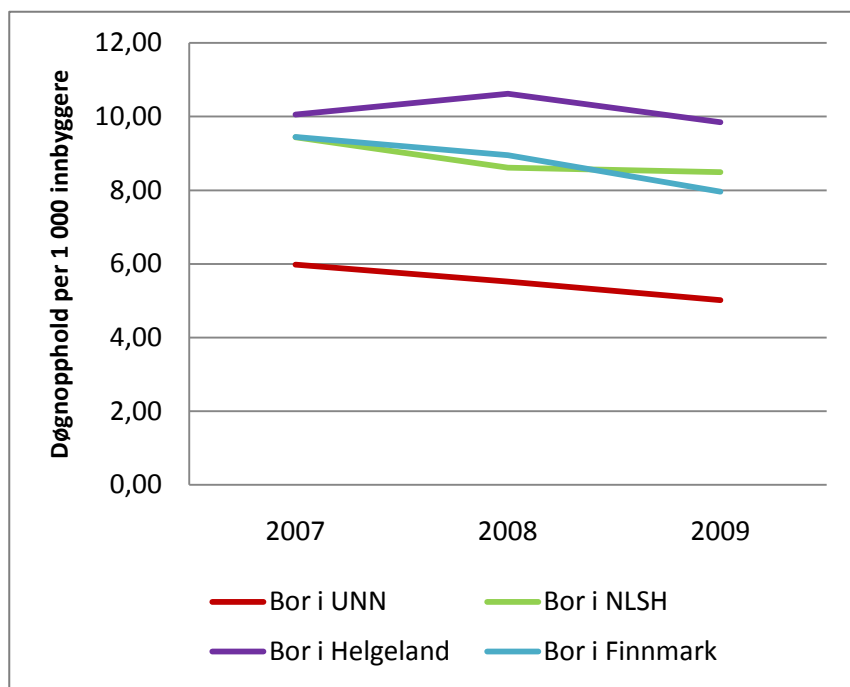
Foto: Marcin Szala

Planlagte døgnopphold i og utenfor Helse Nord

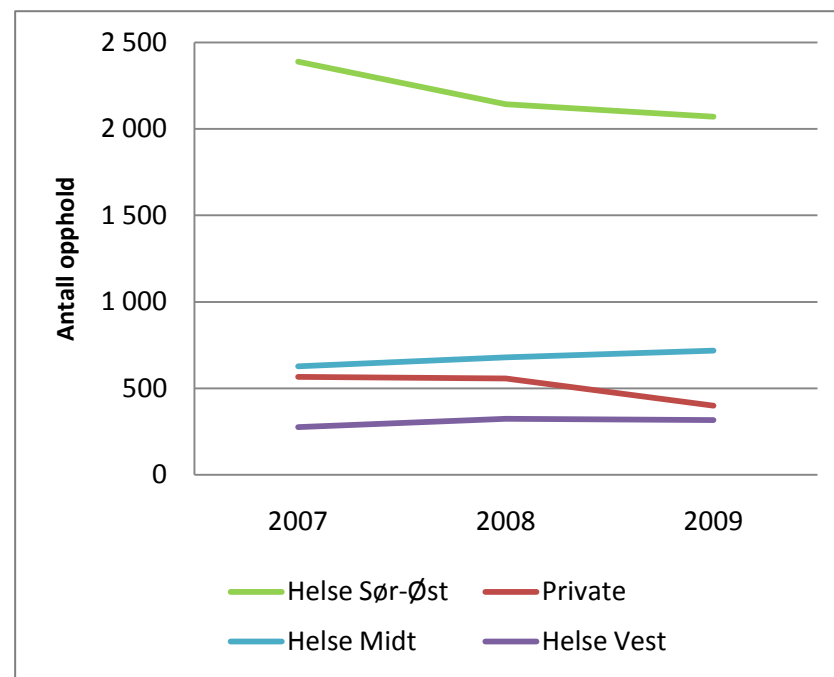


Døgnopphold gjestepasienter fra Helse Nord

Hvor er de bosatt?

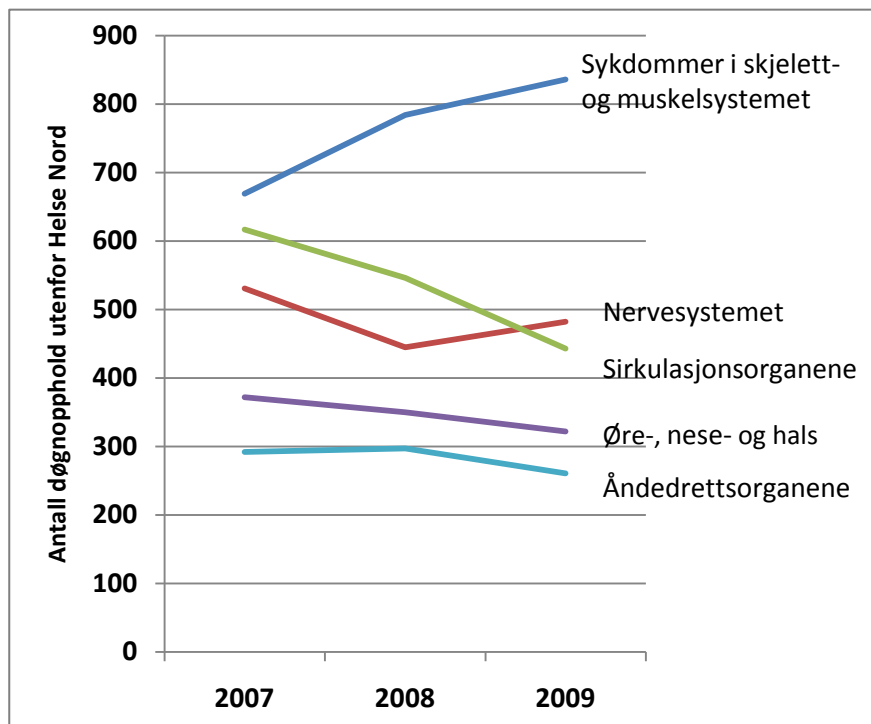


Hvor blir de behandlet?

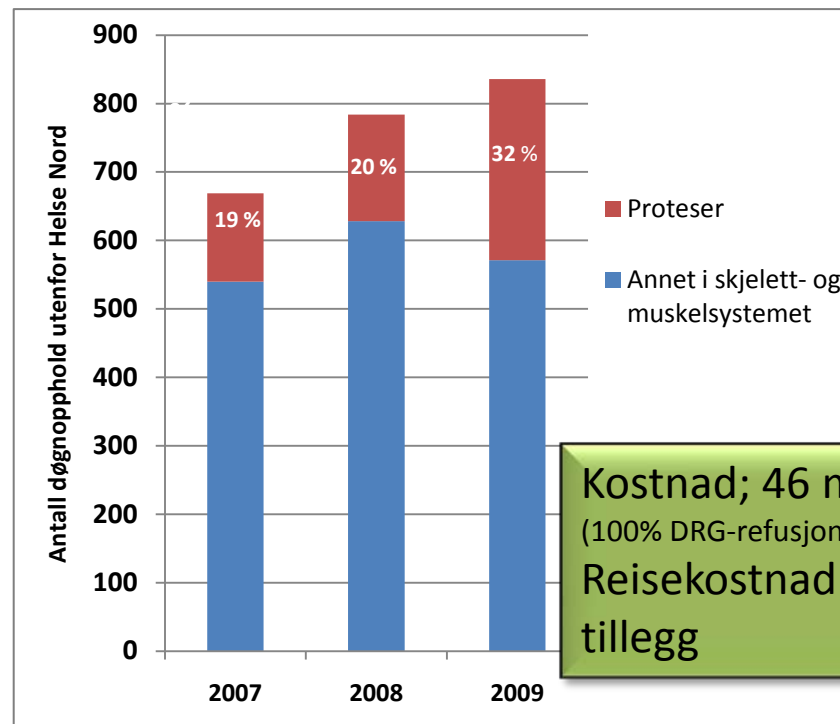


Planlagte døgnopphold utenfor Helse Nord, 2007-09

Største sykdomsgrupper døgbehandlet utenfor Helse Nord RHF



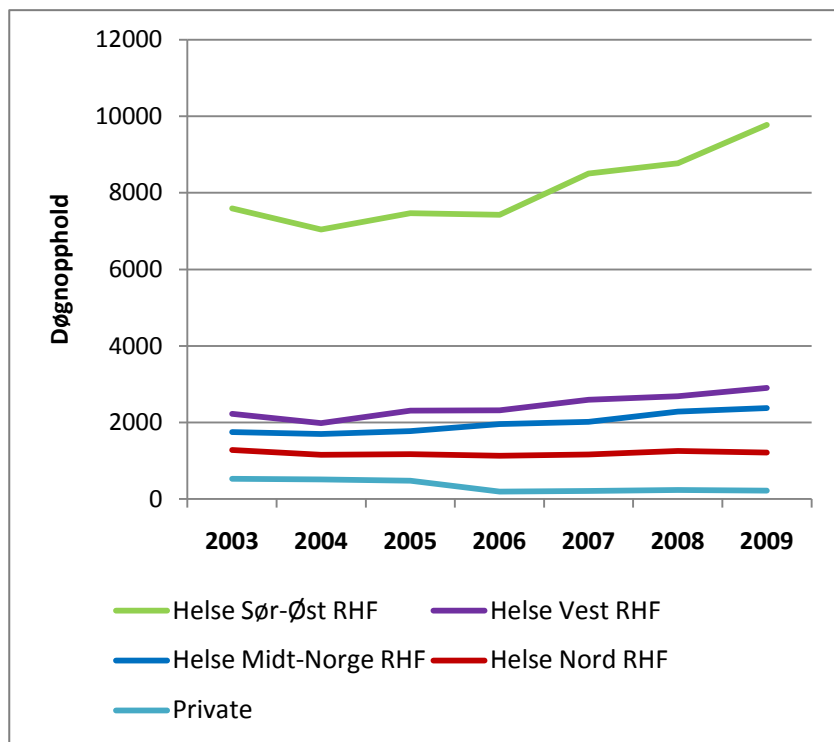
Proteser (kunstig ledd) vs annen behandling for sykdommer i skjelett- og muskelsystemet



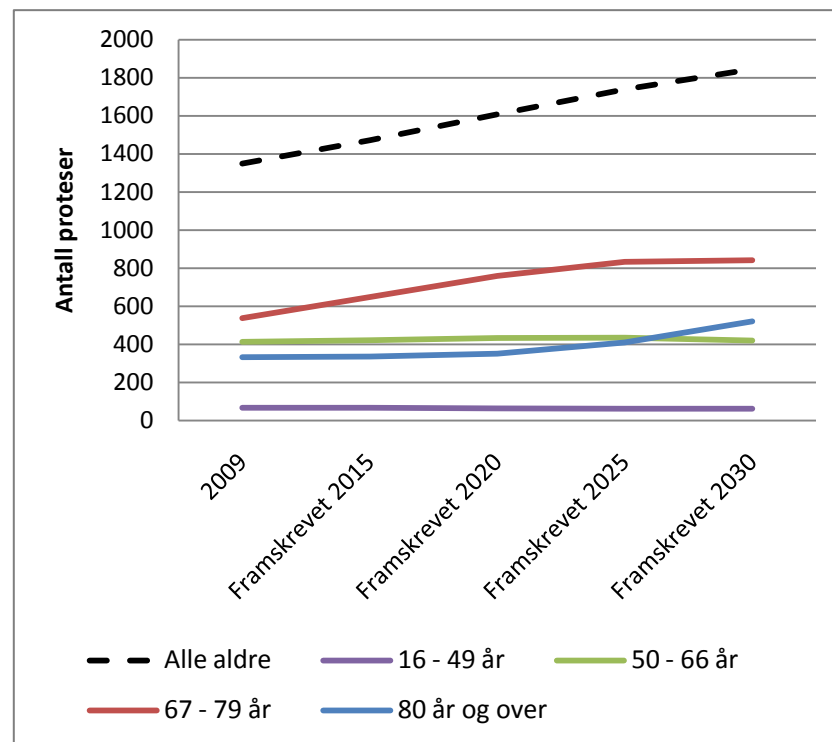
Kostnad; 46 mill
(100% DRG-refusjon)
Reisekostnad i tillegg

Proteser – behandlingssted og behov

Produksjonssted for proteser 2003-2009, hele Norges befolkning



Hva er behov for primærproteser for bosatte i Helse Nord fram mot 2030?



Årlig vekst ; 25 proteser
 Kostnadsøkning; 4,6 mill/år
 Reisekostnad kommer i tillegg

Hovedpoeng

1. Ikke større forbruk av spesialisthelsetjenester i Helse Nord enn i andre helseregioner
2. Inntektstap (DRG) 2008-09 på 3,3% for Helse Nord RHF
→ 83% av reduksjonen i UNN HF
3. Nedgang 2008-09 i forbruk (DRG) på 6,8% for bosatte i UNN HF sitt opptaksområde

DRG-tap; 3500 poeng
Verdi; 123 mill kroner
40% refusjon; 49 mill kroner